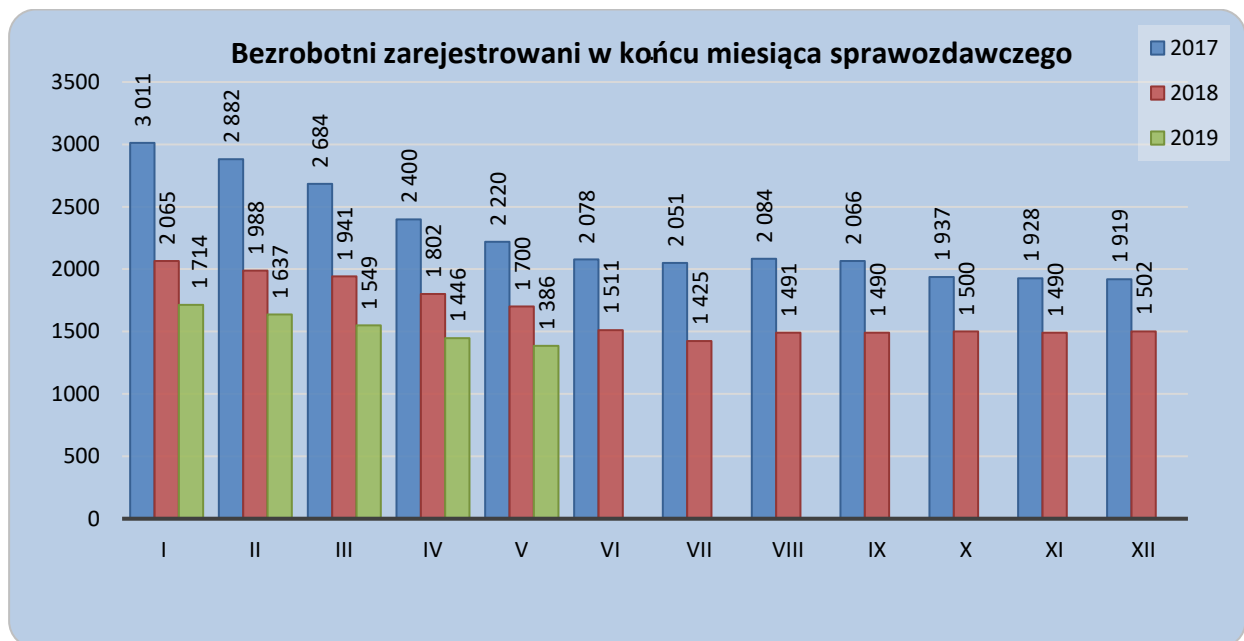


# Miesięczna informacja o bezrobotnych i poszukujących pracy zarejestrowanych w Sądeckim Urzędzie Pracy - maj 2019 r.

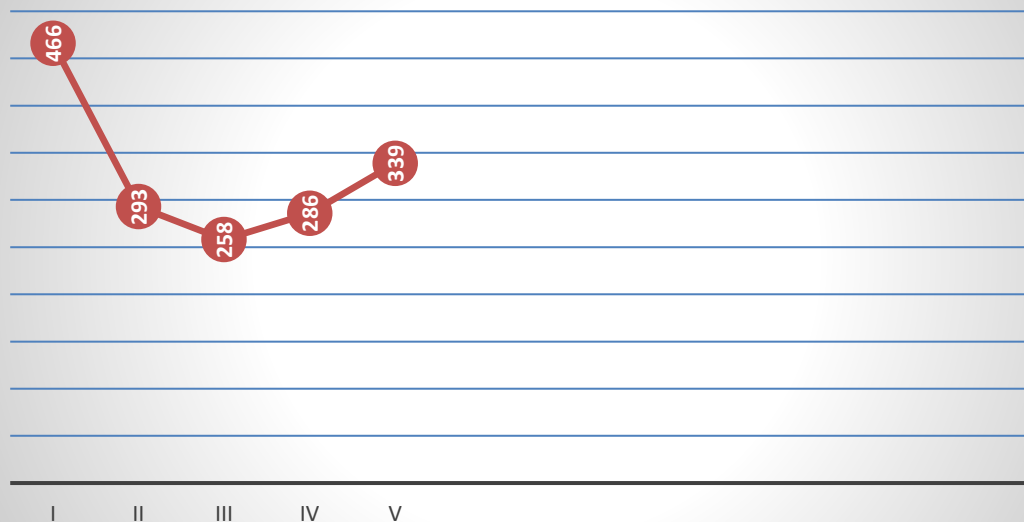
## Liczba bezrobotnych

W ewidencji Sądeckiego Urzędu Pracy zarejestrowanych było 1386 osób bezrobotnych, w tym 775 kobiet (611 mężczyzn), tj. o 60 osób mniej niż w poprzednim miesiącu. Osoby z prawem do zasiłku stanowiły 18,0% udziału w ogólnej strukturze osób bezrobotnych (249 osób).

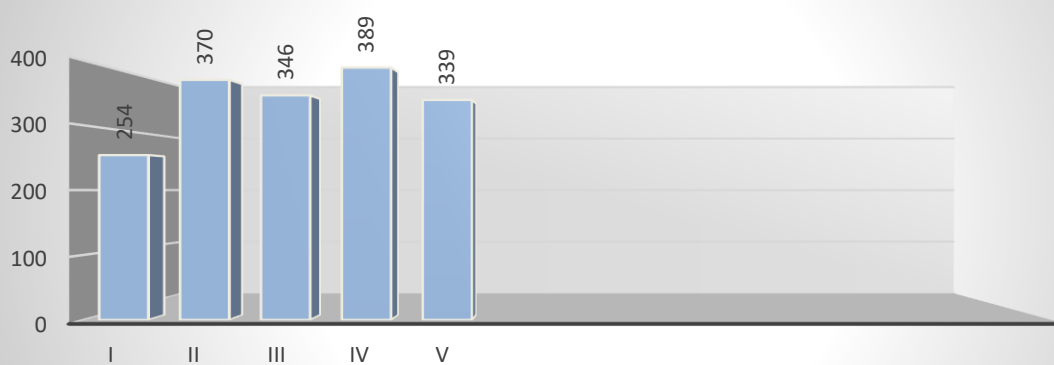


W maju 2019 r. zarejestrowanych zostało 279 osób (o 7 osób mniej niż w kwietniu 2019 r.), wyłączono z ewidencji 339 osób bezrobotnych (o 50 osób mniej niż w kwietniu 2019 r.).

**Osoby nowozarejestrowane w miesiącu sprawozdawczym**



**Osoby wyłączone z ewidencji bezrobotnych w miesiącu sprawozdawczym**



W okresie sprawozdawczym 115 osób podjęło pracę niesubsydiowaną. Pracę subsydiowaną podjęło 38 osób, z czego 10 osób podjęło pracę w ramach prac interwencyjnych, 11 osób podjęło zatrudnienie w ramach robót publicznych, 13 osób rozpoczęło działalność gospodarczą, 2 osoby podjęły pracę w ramach refundacji kosztów zatrudnienia bezrobotnego, 1 osoba podjęła pracę poza miejscem zamieszkania w ramach bonu na zasiedlenie.



#### Podstawowe dane miesięczne

| <b>Stan w końcu miesiąca</b>  | <b>Marzec 2019</b> | <b>Kwiecień 2019</b> | <b>Maj 2019</b> |
|---|--------------------|----------------------|-----------------|
| Bezrobotni zarejestrowani wg stanu na koniec miesiąca                                   | 1549               | 1446                 | 1386            |
| Stopa bezrobocia rejestrowanego w %   | 3,2                | 3,0                  | -               |
| Bezrobotni zarejestrowani w m-cu sprawozdawczym   | 258                | 286                  | 279             |
| Osoby wyłączone z ewidencji (odpływ)  | 346                | 389                  | 339             |
| w tym z powodu podjęcia pracy ogółem  | 146                | 190                  | 153             |
| Wolne miejsca pracy i miejsca aktywizacji zawodowej zgłoszone w miesiącu sprawozdawczym | 130                | 213                  | 160             |

Wg stanu na dzień 31.05.2019 r. osób zwolnionych z przyczyn dotyczących zakładu pracy zarejestrowanych w ewidencji SUP było 57 (podobne jak w poprzednim miesiącu). W okresie sprawozdawczym zarejestrowano 152 mężczyzn i 127 kobiet. Osoby poprzednio pracujące w liczbie 248 stanowiły 89 % ogółu rejestrujących.

#### Dynamika bezrobocia w 2018-2019

| Poszczególne miesiące | Rejestracje | Wyrejestrowania | Wyrejestrowania z powodu podjęcia pracy | % udział podjęć pracy w stosunku do wszystkich wyrejestrowań | Stan na koniec okresu sprawozdawczego | Spadek/wzrost ilość osób w stosunku do końca poprzedniego miesiąca |
|-----------------------|-------------|-----------------|---|--|---------------------------------------|--|
| <b>2018</b>           |             |                 |   |  |                                       |  |
| styczeń               | 442         | 296             | 165                                     | 55,7   | 2065                                  | wzrost o 146 os.   |
| luty                  | 297         | 374             | 159                                     | 42,5   | 1988                                  | spadek o 77 os.  |
| marzec                | 357         | 404             | 213                                     | 52,7   | 1941                                  | spadek o 47 os.  |
| kwiecień              | 299         | 438             | 223                                     | 50,9   | 1802                                  | spadek o 139 os.   |
| maj                   | 293         | 395             | 190                                     | 48,1   | 1700                                  | spadek o 102 os.   |
| czerwiec              | 242         | 431             | 171                                     | 39,7   | 1511                                  | spadek o 189 os.   |
| lipiec                | 282         | 368             | 151                                     | 41,0   | 1425                                  | spadek o 86 os.  |
| sierpień              | 348         | 282             | 117                                     | 41,5   | 1491                                  | wzrost o 66 os.  |
| wrzesień              | 338         | 339             | 192                                     | 56,6   | 1490                                  | spadek o 1 os.   |
| październik           | 382         | 372             | 173                                     | 46,5   | 1500                                  | wzrost o 10 os.  |
| listopad              | 318         | 328             | 144                                     | 43,9   | 1490                                  | spadek o 10 os.  |
| grudzień              | 269         | 257             | 139                                     | 54,1   | 1502                                  | wzrost o 12 os.  |
| <b>2019</b>           |             |                 |   |  |                                       |  |
| styczeń               | 466         | 254             | 128                                     | 50,4   | 1714                                  | wzrost o 212 os.   |
| luty                  | 293         | 370             | 156                                     | 42,2   | 1637                                  | spadek o 77 os.  |
| marzec                | 258         | 346             | 146                                     | 42,2   | 1549                                  | spadek o 88 os.  |
| kwiecień              | 286         | 389             | 190                                     | 48,8   | 1446                                  | spadek o 103 os.   |
| maj                   | 279         | 339             | 153                                     | 45,1   | 1386                                  | spadek o 60 os.  |

**Stopa bezrobocia w m-cu kwietniu 2019 r.** kształtowała się na poziomie **3,0 %**.

Polska – 5,6 % spadek o 0,3 pp. w porównaniu z poprzednim miesiącem.

Małopolska – 4,5 % spadek o 0,3 pp. w porównaniu z poprzednim miesiącem.

Miasto Nowy Sącz – 3,0 % spadek o 0,2 pp. w porównaniu z poprzednim miesiącem.

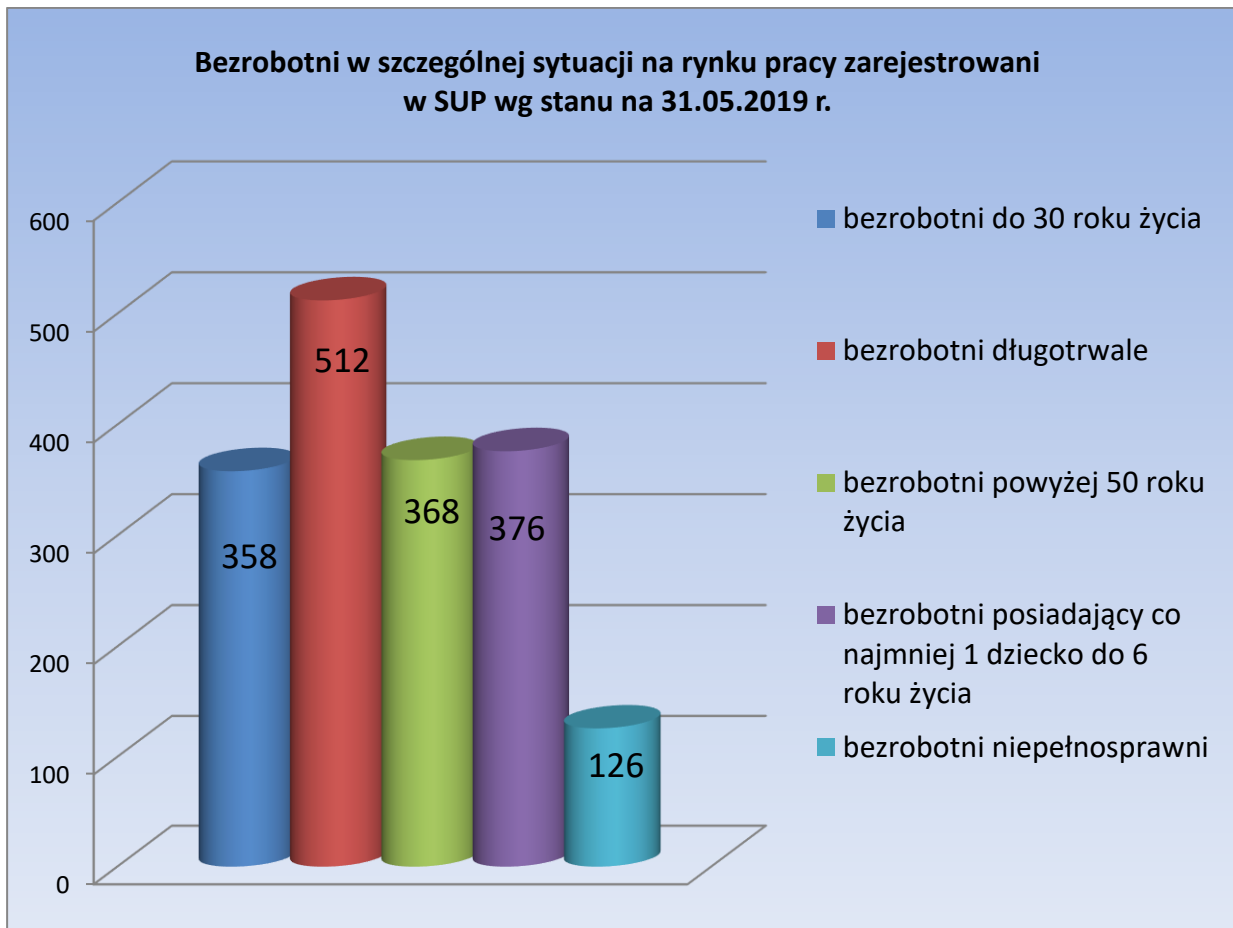
Powiat Nowosądecki – 7,7 % spadek o 0,4 pp. w porównaniu z poprzednim miesiącem.

Podregion Nowosądecki – 6,1 % spadek o 0,3 pp. w porównaniu z poprzednim miesiącem.

| <b>Stopa bezrobocia rejestrowanego w % - 2018</b> |               |                             |                             |                               |                                  |
|---|---------------|-----------------------------|-----------------------------|-------------------------------|----------------------------------|
| <b>M-ce</b>                                       | <b>Polska</b> | <b>woj.<br/>Małopolskie</b> | <b>Miasto<br/>Nowy Sącz</b> | <b>Powiat<br/>Nowosądecki</b> | <b>Podregion<br/>nowosądecki</b> |
| <b>styczeń</b>                                    | 6,9           | 5,6                         | 4,4                         | 9,2                           | 7,6                              |
| <b>luty</b>                                       | 6,8           | 5,5                         | 4,2                         | 9,1                           | 7,5                              |
| <b>marzec</b>                                     | 6,6           | 5,4                         | 4,1                         | 8,9                           | 7,3                              |
| <b>kwiecień</b>                                   | 6,3           | 5,1                         | 3,8                         | 8,5                           | 6,9                              |
| <b>maj</b>  | 6,1           | 4,9                         | 3,6                         | 8,1                           | 6,6                              |
| <b>czerwiec</b>                                   | 5,9           | 4,8                         | 3,2                         | 7,9                           | 6,3                              |
| <b>lipiec</b>                                     | 5,9           | 4,8                         | 3,0                         | 8,0                           | 6,4                              |
| <b>sierpień</b>                                   | 5,8           | 4,8                         | 3,2                         | 7,9                           | 6,3                              |
| <b>wrzesień</b>                                   | 5,7           | 4,7                         | 3,2                         | 7,9                           | 6,3                              |
| <b>październik</b>                                | 5,7           | 4,6                         | 3,2                         | 7,9                           | 6,3                              |
| <b>listopad</b>                                   | 5,7           | 4,7                         | 3,2                         | 8,0                           | 6,4                              |
| <b>grudzień</b>                                   | 5,8           | 4,7                         | 3,2                         | 8,2                           | 6,4                              |

| <b>Stopa bezrobocia rejestrowanego w % - 2019</b> |               |                             |                             |                               |                                  |
|---|---------------|-----------------------------|-----------------------------|-------------------------------|----------------------------------|
| <b>M-ce</b>                                       | <b>Polska</b> | <b>woj.<br/>Małopolskie</b> | <b>Miasto<br/>Nowy Sącz</b> | <b>Powiat<br/>Nowosądecki</b> | <b>Podregion<br/>nowosądecki</b> |
| <b>styczeń</b>                                    | 6,1           | 4,9                         | 3,6                         | 8,5                           | 6,8                              |
| <b>luty</b>                                       | 6,1           | 4,9                         | 3,4                         | 8,4                           | 6,7                              |
| <b>marzec</b>                                     | 5,9           | 4,8                         | 3,2                         | 8,1                           | 6,4                              |
| <b>kwiecień</b>                                   | 5,6           | 4,5                         | 3,0                         | 7,7                           | 6,1                              |

W maju br. zarejestrowane były 1 122 osoby będące w szczególnej sytuacji na rynku pracy. Najliczniejszy udział wśród bezrobotnych w szczególnej sytuacji na rynku pracy zarejestrowanych w SUP odnotowano wśród osób długotrwale bezrobotnych /512 osób – 37%/, osób posiadających co najmniej jedno dziecko do 6 roku życia /376 osób – 27,1 %/, osób powyżej 50 roku życia /368 osób – 26,5 %/, osób do 30 roku życia /358 osób – 25,8 %/, osób niepełnosprawnych /126 osób – 9,0 %/. Jena osoba może należeć jednocześnie do kilku kategorii osób bezrobotnych w szczególnej sytuacji na rynku pracy.



Z pozostałych grup osób w szczególnej sytuacji na rynku pracy wg stanu na dzień 31 maja 2019 r. zarejestrowanych było:

- osoby do 25 roku życia – 156 osób,
- korzystające ze świadczeń z pomocy społecznej – 2 osoby,
- posiadające co najmniej jedno dziecko niepełnosprawne do 18 roku życia – 8 osób.

Ponadto osoby:

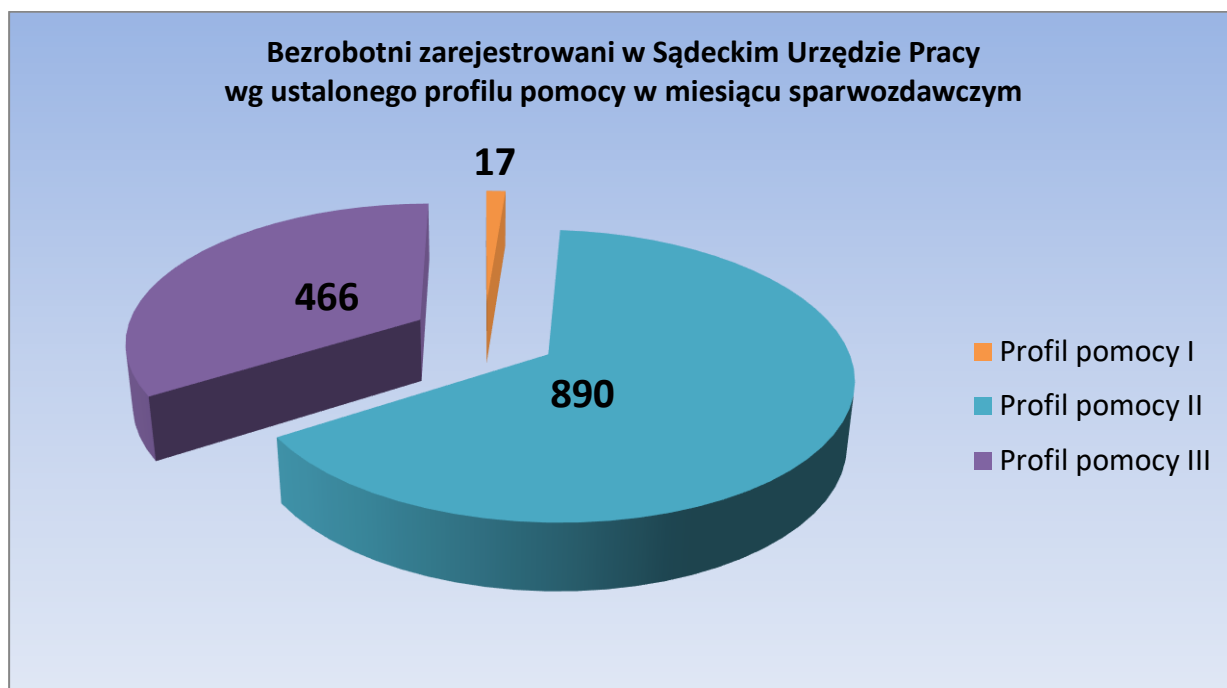
- bez doświadczenia zawodowego – 251 osób,
- bez kwalifikacji zawodowych – 411 osób,
- kobiety, które nie podjęły zatrudnienia po urodzeniu dziecka – 295 osób,
- osoby w okresie do 12 miesięcy od dnia ukończenia nauki – 47 osób.

### **Osoby objęte indywidualnym planem działań**

W miesiącu sprawozdawczym przygotowano 213 indywidualnych planów działań (w tym 100 kobietom). Na dzień 31 maja 2019 r. 1395 bezrobotnych realizuje IPD.

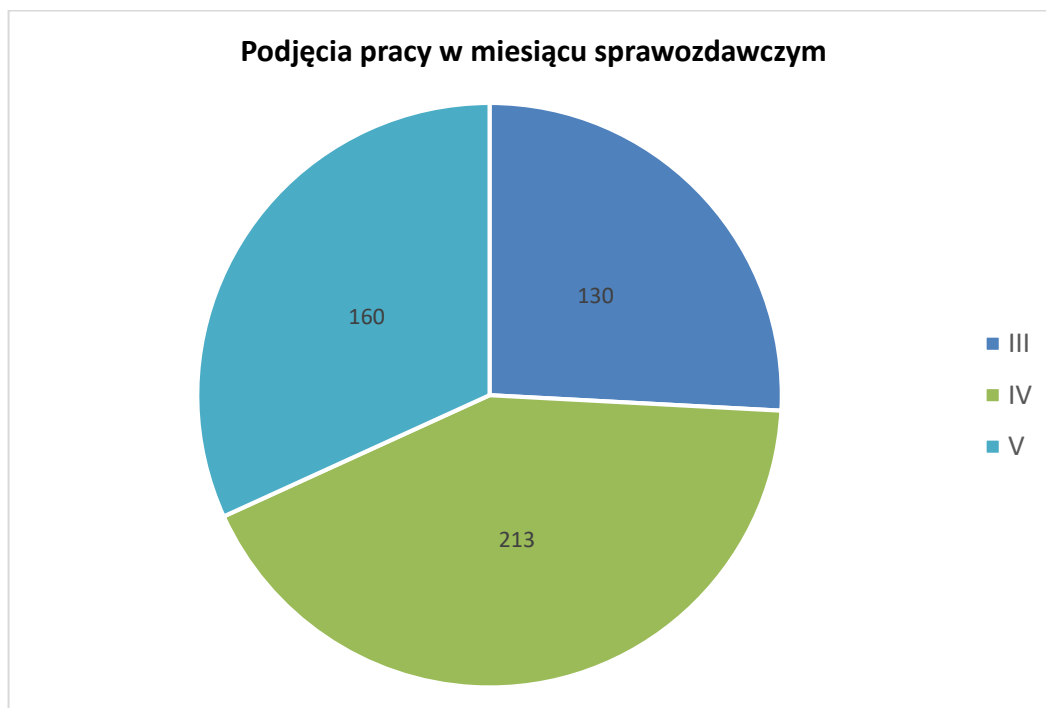
### **Profile pomocy**

W maju 2019 r. przeprowadzono 266 wywiadów zakończonych ustaleniem profilu pomocy. W końcu miesiąca sprawozdawczego liczba bezrobotnych z ustalonym profilem pomocy wyniosła 1373 osoby, w tym 17 osób posiadało profil „I”, 890 osób posiadało profil „II” i 466 osób posiadało profil „III”.



### **Wolne miejsca pracy i aktywizacji zawodowej**

W maju 2019 r. do SUP wpłynęło 160 ofert wolnych miejsc pracy i aktywizacji zawodowej, czyli o 53 mniej niż w poprzednim miesiącu.



Zakłady pracy z sektora prywatnego zgłosiły 131 wolnych miejsc pracy, natomiast 29 wolnych miejsc pracy zostało zgłoszonych z sektora publicznego, 50 miejsc pracy dotyczyło pracy subsydiowanej. Z ogólnej liczby oferowanych przez pracodawców miejsc pracy i miejsc aktywizacji zawodowej 25 dotyczyło stażu.

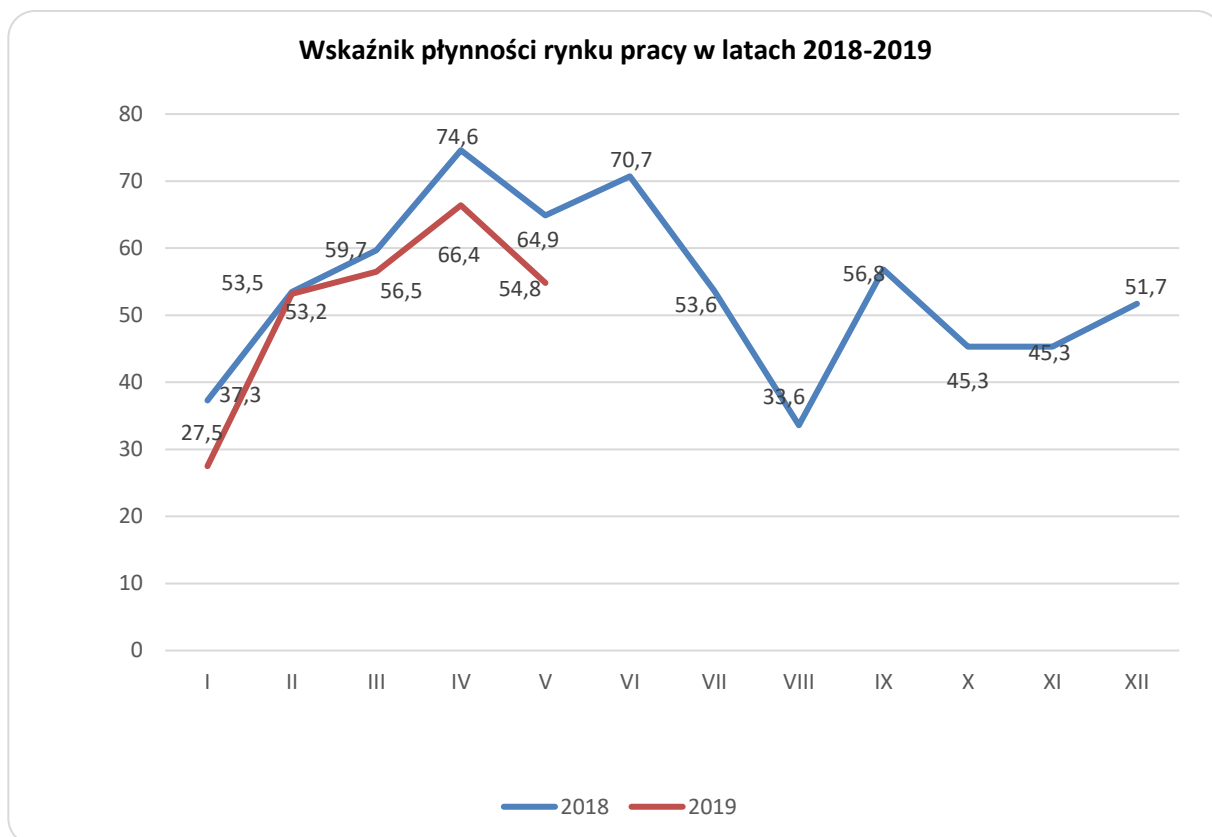
| Miesiące    | Wolne miejsca pracy i miejsca aktywizacji zawodowej zgłoszone w miesiącu sprawozdawczym |                      |                       |                     |
|-------------|---|----------------------|-----------------------|---------------------|
|             | ogółem  | z sektora prywatnego | z sektora publicznego | pracy subsydiowanej |
| <b>2019</b> |   |                      |                       |                     |
| styczeń     | 133   | 111                  | 22                    | 41                  |
| luty        | 138   | 130                  | 8                     | 33                  |
| marzec      | 130   | 123                  | 7                     | 59                  |
| kwiecień    | 213   | 185                  | 28                    | 69                  |
| maj         | 160   | 131                  | 29                    | 50                  |

**Poszukujący pracy** - według stanu na koniec miesiąca sprawozdawczego zarejestrowanych w tej grupie było 100 osób (w tym 44 kobiety), z czego 24 osoby to niepełnosprawni niepozostający w zatrudnieniu. W maju 2019 r. zarejestrowało się 15 osób poszukujących pracy, a wyrejestrowało się 12 osób.



## Wskaźnik płynności rynku pracy

Wskaźnik płynności rynku pracy, czyli procentowy stosunek liczby bezrobotnych podejmujących pracę do liczby nowo zarejestrowanych w miesiącu sprawozdawczym, przedstawiony został na poniższym wykresie.



Opracował:  
Dział Informacji, Ewidencji i Świadczeń  
Dnia 10.06.2019 r.