

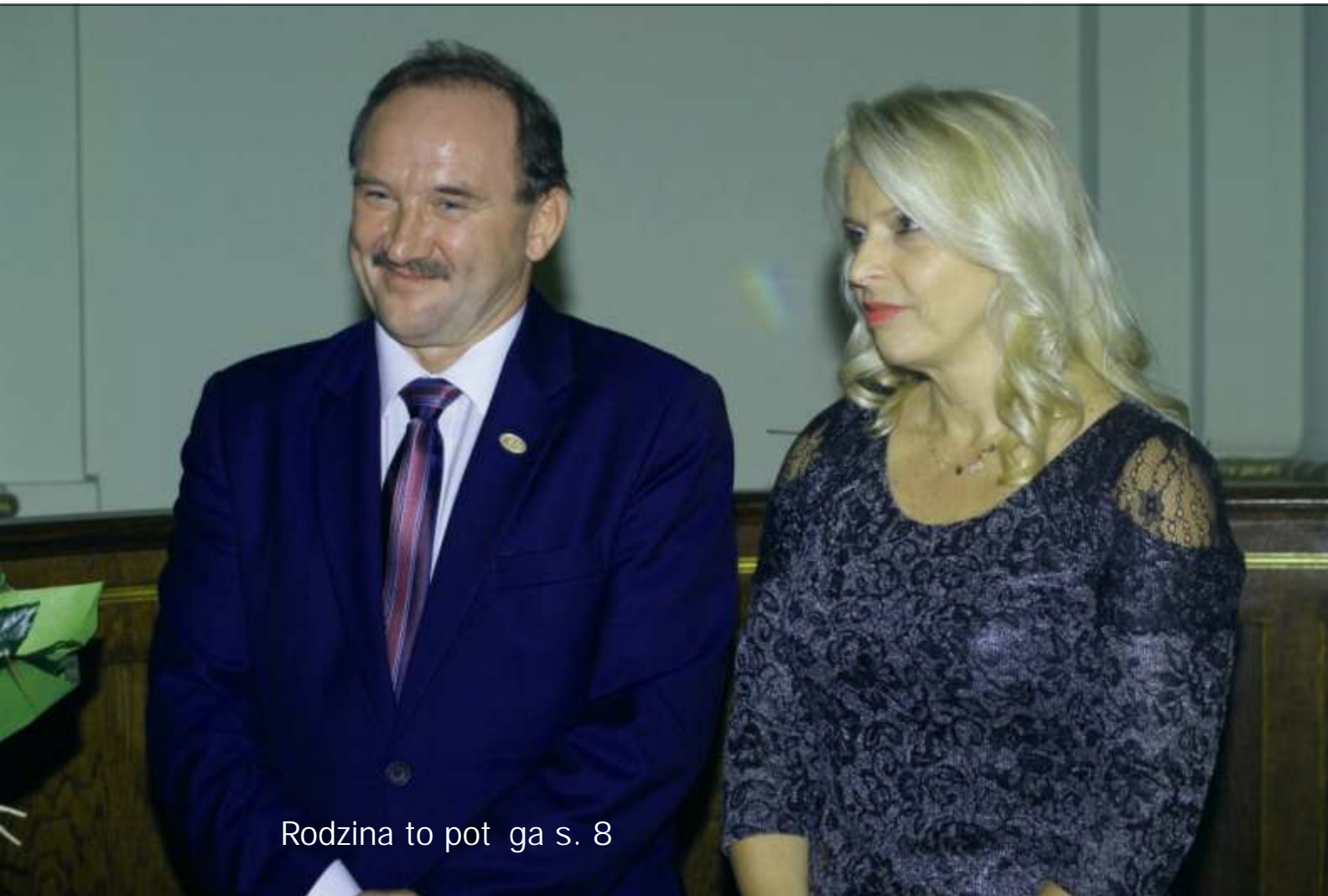
S decki



RYNEK PRACY



MIESIĘCZNIK POWIĄZANY Z PROBLEMAMI RYNKU PRACY W NOWYM SĄCZU Nr 10 (56) PAŹDZIERNIK 2015 ISSN 2084-5006



Rodzina to potęga s. 8

W numerze między innymi:

Pomysł, upór, pasja
Nie tylko na zdjęciu
Mniej bezrobotnych
Sączanin w Paryżu

Statystyki, analizy, opracowania



POLUB NAS NA
[www.facebook.com/
SdeckiRynekPracy](http://www.facebook.com/SdeckiRynekPracy)

Egzemplarz bezpłatny

SZANOWNI PA STWO!

Przedstawiamy pa dziernikowy numer naszego biuletynu *S decki Rynek Pracy*, w którym staramy si opowiedzie nie tylko o lokalnej gospodarce, piszemy tak e o naszej bie cej dziaalnoci, o programach wsparcia, dziaaniach i inicjatywach.

Numer rozpoczyna zapowied wydarze najbardziej aktualnych, czyli wiatowego Tygodnia Przedsiorczo ci. Ta inicjatywa ma ju osiem lat, a *S decki Urz d Pracy* bierze w niej udzia od pi ciu edycji. Cz ci TP jest mizy innymi konkurs "Mój sposób na biznes". W bie cym numerze piszemy o uczestnikach konkursu, którzy zostali jego laureatami, staramy si cho by skrótowno przedstawi przesłanki, które przyniosły ich firmom rozwój.

Go ciem gali rozdania nagród był w tym roku Bogusław Popiela, współwła ciciel firmy Centrum z Nowego S cza. Jeden z materiałów po wi camy w cao ci biznesowej drodze rodziny Popielów (tak, rodziny, bo to firma rodzinna i rodzina pełni w yciu współwła cicieli Centrum wa n rol).

Jak zwykle wiele uwagi po wi camy statystyce bezrobocia. Liczba bezrobotnych utrzymuje si na stałym, wzgl dnie niskim poziomie. Przy tej okazji wspominamy o naszych dziaaniach z zakresu przeciwdziaania bezrobociu. W programach wsparcia uczestniczy ponad 700 osób. Łatwo sobie wyobrazi , o ile gorsza byłaby statystyka, gdyby nie programy aktywizacji zawodowej.

Nawi zuj c do wiatowego Tygodnia Przedsiorczo ci przypominamy formy wsparcia dla pracodawców i przedsiorczo ci. Z krótkiego przypomnienia, które nie obejmuje cao ci wynika, e nasza oferta jest bardzo szeroka. Niektóre formy wsparcia, tak jak sta e, s bardzo popularne, s jednak i mniej popularne, a te warte uwagi.

W telegraficznym skrócie staramy si zebra wydarzenia w lokalnej gospodarce. Z pełn wiadomo ci piszemy o sukcesach s deckich firm, bo te jest co wspomina .

Chcemy mo liwie najlepiej współpracowa z przedsiorczo ci z Nowego S cza, dlatego wkrótce na naszej stronie uka e si ankieta dotycz ca potrzeb pracodawców. Prosimy o jej wypełnienie i odesłanie. Bardzo nam to pomo e w codziennej pracy.

Miesi cznik *S decki Rynek Pracy* ukazuje si w formie e-biuletynu na naszej stronie www.sup.nowysacz.pl. *S decki Rynek Pracy* ma tak e swój profil na Facebooku. Cykl wydawniczy uzale niony jest od ukazywania si wewn trznych i zewn trznych materiałów statystycznych. Plik z najnowsz edycj SRP dostarczany jest naszym partnerom i instytucjom współpracuj cym za pomoc poczty elektronicznej. Na yczenie dostarczamy tak e Czytelnikom wersj papierow .

Zapraszam do lektury!

Stanisława Skwarło

Dyrektor



Dyr. Stanisława Skwarło

SPIS TRE CI:

TP po raz pi ty	⇒ 3
Pomysł, upór, pasja	⇒ 4
Nie tylko na zdj ciu	⇒ 6
Mniej bezrobotnych	⇒ 10
W kraju te spada	⇒ 12
Dla pracodawców	⇒ 14
S deczanin w Pary u	⇒ 15

znajd nas na:
[www.facebook.com/
 S decki Rynek Pracy](http://www.facebook.com/S_decki_Rynek_Pracy)



Wydawca: S decki Urz d Pracy,
 ul. W gierska 146, 33 - 300 Nowy S cz
 Koordynacja projektu: Wiesław Turek, wturek@sup.nowysacz.pl
 Konsultacja merytoryczna: Stanisława Skwarło, Teresa Połomska,
 Tomasz Szczepanek
 Przygotowanie materiałów, skład i opracowanie graficzne:
 Wiesław Turek
 Współpraca (statystyka): Izabela Obrzut

Copyright © S decki Urz d Pracy

ISSN 2084-5006

Na okładce: Bogusław Popiela z mał onk



TP po raz pi ty

Historia wiatowego Tygodnia Przedsi biorczo ci si ga 2008. Jego pomysłodawc był mi dzy innymi ówczesny premier Wielkiej Brytanii Gordon Brown.

Ju po raz pi ty S decki Urz d Pracy bierze udział w wiatowym Tygodniu Przedsi biorczo ci w Małopolsce (16 - 22 listopada). Jak co roku organizowane s szkolenia, warsztaty, spotkania z przedsi biorcami i wiele innych przedsi wzi .

Cykl przedsi wzi zwi zanych ze wiatowym Tygodniem Przedsi biorczo ci rozpoczyna si 17 listopada spotkaniem młodzi y z przedsi biorcami. Hasło spotkania to "Herosi biznesu", a organizuje je Kongregacja Kupaiecka w Nowy S czu. W ród zaproszonych osób znalazła si dyrektor SUP, Stanisława Skwarło.



Spotkanie zcyklu "Herosi biznesu"

W rod , 18 listopada, w Wydziale ds. Przedsi biorczo ci Urz du Miasta Nowego S cza, zaplanowano szkolenie pn. „Lekcja z przedsi biorczo ci”. Zostan na nim omówione formy wsparcia przedsi biorców oferowane przez miasto Nowy S cz. Pocz tek spotkania - godz. 9.

Tego samego dnia w Centrum Kultury "Sokół" zaplanowano "Forum rynku pracy dla miasta Nowego S cza i powiatu nowos deckiego". Tematyka spotkania dotyczy mi dzy innymi wsparcia dla osób w wieku 50+ oraz do 30. roku ycia oraz przedsi biorców. Ten ostatni segment omawia b dzie Stanisława Skwarło na przykładzie praktycznego funkcjonowania Krajowego Funduszu Szkoleniowego.

Nast pnego dnia (czwartek, 19 listopada) w S deckim Urz dzie Pracy odb dzie si grupowa informacja zawodow pn. „Droga do działalno ci gospodarczej z SUP". Spotkanie adresowane jest do osób rozwa aj cych zało enie własnej działalno ci gospodarczej. Na spotkaniu uczestnicy uzyskaj informacje mi dzy innymi na temat procedury rejestracji działalno ci gospodarczej w Nowym S czu, mo liwo ci wsparcia finansowego w uruchomieniu własnej firmy oraz instytucji działaj cych na rzecz przedsi biorczo ci. Pocz tek o godz. 9 w sali nr 213. Wi cej na temat przedsi wzi w ramach tegorocznego wiatowego Tygodnia Biznesu napiszemy w kolejnym wydaniu SRP.

wiatowy Tydzie Przedsi biorczo ci w Małopolsce odbywa si w tym roku po raz szósty. Celem przedsi wzi cia jest promowanie przedsi biorczo ci, tworzenie rodowiska, które aktywnie wspiera przedsi biorcze postawy i kreatywne inicjatywy młodych ludzi.

W ramach przedsi wzi cia instytucje partnerskie, w tym organizacje wspieraj ce biznes, uczelnie i firmy, którym zale y na rozwijaniu przedsi biorczo ci, organizuj szkolenia, warsztaty, debaty i konkursy pomagaj ce zdoby wiedz z zakresu zakładania i rozwijania własnej działalno ci gospodarczej.

Historia wiatowego Tygodnia Przedsi biorczo ci si ga 2008 roku. Jego pomysłodawcami byli ówczesny premier Wielkiej Brytanii Gordon Brown i brytyjska rz dowo-biznesowa organizacja Make Your Mark oraz prezes ameryka skiej Fundacji Kauffmana – Carl Schramm. Na pocztku w przedsi wzi cie zaanga owało si 37 pa stw. Dzi jest ich ok. 160, w ród nich Polska.

Województwo Małopolskie jest oficjalnym partnerem TP od 2010 roku, a Urz d Marszałkowski Województwa Małopolskiego pełni funkcj koordynatora cało ci inicjatywy w regionie. W ubiegłym roku w TP uczestniczyło 45 instytucji partnerskich, które zorganizowały ok. 2,4 tys. ró nego rodzaju wydarze . ródło: www.tydzienprzedsibiorczosci.malopolska.pl, własne

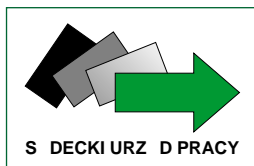
Jeste pracodawc ? Wypełnij ankiet dotycz c Twoich potrzeb!

Jak co roku S decki Urz d Pracy przeprowadza badanie ankietowe dotycz ce potrzeb pracodawców i ich oczekiwa zarówno wobec lokalnego rynku pracy, jak i samego Urz du. W ankiecie pytamy mi dzy innymi o zamiar zatrudnienia nowych pracowników, w jaki sposób firma ma zamiar przeprowadzi rekrutacj i czy ma trudno ci z pozyskaniem wykwalifikowanych pracowników.

Ankieta zawiera równie pytania o charakter lokalnego rynku pracy: o grupy, które znajduj si w najtrudniejszej sytuacji i działania, które mogłyby wpłyn na rozwój s deckiego rynku pracy.

Bardzo interesuj ca jest dla nas odpowied na pytania dotycz ce współpracy z SUP. Pytamy mi dzy innymi o to, czy firma korzystała ju z naszych usług, a je li tak, to jak je ocenia? Pytamy równie o formy wsparcia, którymi pracodawca byłby zainteresowany.

Ankieta zawiera ł cznie 24 pytania. Mo na j pobra ze strony www.sup.nowysacz.pl i po wypełnieniu odesła na adres sup@sup.nowysacz.pl. Mo na tak e zadzwoni pod numer 18 442 91 10, wewn. 264. Na odpowiedzi czekamy do 10 grudnia br. ■



Pomysł, upór, pasja

Ósma edycja konkursu „*Mój sposób na biznes*” dobiegła ko ca. S dz c z zainteresowania i poziomu prac konkursowych, s decki biznes ma si całkiem nie le.

Po raz pierwszy w o mioletniej historii konkursu „*Mój sposób na biznes*” pierwsz nagrod przyznano *ex aequo* dwóm firmom. Nagrody rzeczowe i pami tkowe graweriony wr czył laureatom Ryszard Nowak, prezydent Nowego S cza. Uroczysto odbyła si 21 pa - dziernika w s deckim ratuszu.

- *Wierz , e dzi ki Pa stwa zaangażowaniu i przedsi biorczo ci b dzie nam si yło lepiej, nie tylko na S decczy nie, ale i w Polsce* – powiedział prezydent Nowego S cza Ryszard Nowak otwieraj c uroczyst gal w s deckim ratuszu. Gala była podsumowaniem tegorocznej, VIII edycji konkursu „*Mój sposób na biznes*”.

Prezydent jest patronem honorowym konkursu. Jak podkre lił, to ju ósma edycja konkursu dla s deckich przedsi biorców, a pierwsza miała miejsce ju rok po obj ciu urz du prezydenta Nowego S cza przez Ryszarda Nowaka. – *Chcieli my wyró nia s deckich przed-si biorców, którzy po wi cają swój czas i energi , aby da prac potrzebuj cym* – przypomniał prezydent Nowak.

Po raz pierwszy w historii konkursu pierwsza nagroda przypadła *ex aequo* dwóm firmom: GOTOMA (bran a IT) i B-M-B, wła cicielce marki CARPATUS (kaletnictwo). – *To dla nas wszystkich wielka satysfakcja, e funkcjonujecie pa stwo z sukcesem na takim trudnym rynku* – podkre lił prezydent Nowak, gratuluj c laureatom.

LAUREACI

Kapituła konkursu przyznała w sumie jedena cie nagród i wyró nie (pełna lista pod tekstem). Bran e, w których działają laureaci, s bardzo ró norodne. Od zaawansowanej technologicznie bran y IT po produkcj oryginalnych lodów.

Bardzo ró norodne s te motywacje, które spowodowały podj cie własnej działalno ci gospodarczej. – *Chciałam pokaza , e mo na od zera wypromowa swoj mark , swoje produkty i stworzy zakład od podstaw. Biznes w Nowym S czu prowadzi si jak chyba wsz dzie: trzeba pokona wiele trudno ci, ale mo na je przeczyci y* – tłumaczyła Mirosława Bugara, wła cicielka firmy B-M-B.

Go ciem specjalnym gali był Bogusław Popiela, współwła ciciel firmy CENTRUM, która w tym roku obchodzi trzydziestolecie działalno ci. – *Jeste my zaprzeczeniem tego powiedzenia, e z rodzin najlepiej wychodzi si na zdj ciu - artował go , opowiadaj c o historii swojej firmy (prowadzi j razem z dwoma bra mi). Podkre lił, e w biznesie nie da si unikn ryzyka. – Nie da si inaczej, ryzyko musi by podejmowane. Oczywi cie musi ono by jak najbardziej rozs dne, przemy lane, rozwa nie zrobione, ale czasami tak zwana intuicja musi nam towarzyszy* – przekonywał Bogusław Popiela (wi cej o firmie CENTRUM na stronie 8).



Tomasz Goł b, firma GOTOMA (I nagroda) z prezydentem Nowakiem.

Celem konkursu „*Mój sposób na biznes*” jest promocja przedsi biorczo ci i samozatrudnienia. Mog w nim bra udział przedsi biorcy, którzy prowadz działalno w Nowym S czu minimum pół roku.

NOWOCZESNO POS DECKU

Tomasz Goł b z GOTOMY miał kilkuletnie do wiadczenie w bran y informatycznej, był mi dzy innymi liderem zespołu programistów i dyrektorem ds. informatycznych, ale czuł, e mo e w yciu zrobi co wi cej. Na pocz tku pracował o wiele za du o, teraz mówi, e pracuje normalnie, około 60 godzin tygodniowo. Przyznaje, e na pocz tku nie brakowało problemów. Najpowa niejsze były kłopoty z kontrahentami i z płatno ciami.

Doprowadziło to firm na skraj bankructwa ze wzgl du na fakt, i w Polsce fiskus domaga si otrzymania podatkowego i VAT-u niezale nie od tego, czy faktury zostały faktycznie opłacone, liczy si jedynie fakt ich wystawienia. Dzi ju takich sytuacji nie ma, co nie znaczy, e umowa z kontrahentem to prosta sprawa - szczególnie, gdy chodzi o kwestie własno ci intelektualnej.

Wła cielele firmy informatycznej zatrudniają obecnie prawie 15 osób i nie chc na tym poprzesta . Najnowsze plany zakładają dalszy wzrost zatrudnienia i zorganizowanie filii w kolejnym, po Nowym S czu, mie cie. – *Zało yli my, e celem jest osi gni cie poziomu wynagrodze co najmniej z Krakowa, cho działamy w Nowym S czu. Tak, aby pracownicy nie musieli szuka dodatkowych ródeł finansowania i jednocze nie otrzymywali całe wynagrodzenie zgodnie z umowami, nic „pod stołem”* – mówi .

Kapituła konkursu doceniła ten sposób my lenia o własnym biznesie i przyznała wła cicielom GOTOMY I nagrod .



STUPTUTY PANI MIROSLAWY

Motywacja do podjęcia własnej działalności gospodarczej może być obawa przed przyszłością. Co będzie, jeśli stracę pracę? Jak utrzymam rodzinę? Tak było w przypadku pani Mirosławy Bugary, właścicielki firmy B-M-B, która liczy się z utratą pracy postanowiła zająć się biznesem. Z dobrym skutkiem. Jej marka – CARPATUS – to specjalistyczne produkty kaletnicze, znane na rynku krajowym.

Nie było łatwo. Pani Mirosława zaczynała od dystrybucji zlewozmywaków. Na rynek weszli

jednak Chińczycy i trzeba było się przebranżowić z handlu na produkcję. I znalazła się luka. – *Miło do gór, umiejętność oraz wynikające z tego pasje były pomysłem na dalsze działanie* – pisze pani Mirosława o swojej firmie. Zaczęła szyby stuptuty – ochraniacze na nogi do poruszania się w trudnym terenie. – *Byłam szwaczka, projektantem, księgową, handlowcem, księgową, zaopatrzeniowcem i sprzedawcą, nie przeszkodziło to jednak w znaczącym rozszerzeniu asortymentu oraz pozyskaniu znaczących odbiorców* – wspomina pani Mirosława.

CARPATUS zaopatruje w stuptuty między innymi pracowników Lasów Państwowych, myśliwych i turystów. Ochraniacze to jednak produkt sezonowy. Potrzebny był kolejny produkt. Pani Mirosława wpadła na pomysł produkcji szelek dla zwierząt przejeżdżających w samochodach. – *Znów rozpocząłam trudną pracę nad wypromowaniem nowego produktu* – wspomina. Dzięki nowemu projektowi powstała ogólnopolska akcja „Czas na pas”, popierana między innymi przez Krzysztofa Hołowczyca.

Jako czynniki decydujące o sukcesie pani Mirosława wymienia pasję, pomysłowość, upór i wyrzeczenia. To także unikanie sezonowości w produkcji, pozyskanie kilku (a nie jednego) klientów strategicznych i ciągłe poszerzanie asortymentu. Nowe produkty trafiły teraz między innymi do nowej marki motocykli 2WOLFS, producenta motocykli Junak do ratownictwa medycznego oraz sieci sklepów Intermarche.

Jury konkursu podzieliło pasję pani Mirosławy i przyznało jej I nagrodę w VIII edycji konkursu „Mój sposób na biznes”.

SPA DOSKONAŁE

III nagrodę w tegorocznej edycji konkursu otrzymała firma „Mariposa” s.c. Anny i Michała Leśniaków. Podstawowa działalność firmy to Klinika Medycyny Estetycznej, Laseroterapii i Kosmetologii.

Działalność firmy w początkowej fazie opierała się na szeroko pojętej kosmetyce pielęgnacyjnej i estetycznej, a także na klasycznych zabiegach medycyny estetycznej. – *Już w drugim roku działalności ci do oferty włączono zabiegi laserowe* – pisze o firmie właścicielka. Kluczowym było przejście od sesji jedynej w Nowym Sączu trwałej depilacji Light Sheer, po szerokie spektrum zabiegów laseroterapii medycznej, wykonywanych przy użyciu wiatowej klasy urządzenia FOTONA.

Firma musiała przezwyciężyć wiele barier. Właścicielki byli młodzi i podjęcie działalności w nowatorskiej dziedzinie było bardzo ryzykowne. Trzeba było w przystępnej formie przedstawić klientom zabiegi korekty estetycznej, niejako osuwając temat przyjmujący dotychczas znamiona tabu.

Nie spała konkurencja. – *W wyniku przebytych szkoleń, kursów mistrzowskich i standardowych form doszkalania oferta gabinetu z roku na rok powiększała się, przechodząc w tym samym czasie od podstawowych zabiegów medycyny estetycznej do zabiegów rangi klinicznej* – podkreśla właścicielka.

Firma organizuje wiele imprez promocyjnych i charytatywnych.

MOJE DRONA?

Kapituła przyznała w tym roku a osiem wyróżnień. Wśród wyróżnionych znalazły się firmy o bardzo różnorodnym profilu działalności: od dronów, przez klub fitness po produkcję lodów.

Wspomniane drony są intrygujące. Firma Tomasz Gałat Fabryka Okien Drzwi, Fine, DronaVista.pl zaczynała od stolarki aluminiowo-szklanej. Okna i drzwi to było jednak dla pana Tomasza za mało, więc postanowił on rozpocząć sprzedaż, produkcję i serwisowanie dronów, tym bardziej że w młodości tych latach pasjonował się modelarstwem i elektroniką. Następnie poszerzył swoją ofertę o szkolenia na operatorów bezzałogowych statków powietrznych, ubezpieczenia OC dla operatorów oraz aerocasco na drony. Marka DronaVista obecnie jest znana jako największe centrum dronów w Polsce. Według zapewnień właściciela, w najbliższym czasie firma rozwine się w kierunku dronów specjalistycznych, wyposażonych w kamery termowizyjne, przygotowanych dla służb mundurowych, między innymi strażnicy, policji, czy też strażnicy granicznej oraz innych podmiotów wykorzystujących potencjał dronów.

Nie przyszło to łatwo, problemów nie brakowało. – *Jednym z nich było odnalezienie wykwalifikowanej kadry* – wspomina Tomasz Gałat. Firma poradziła sobie z tym problemem, uruchamiając specjalny program szkoleniowy. W ciągu roku firma zatrudniła 5 specjalistów, w tym osoby poniżej 25. i powyżej 50. roku życia.

Nowatorski pomysł daje szansę na utrzymanie się na rynku i nie musi się od razu produkować dronów. Inny wyróżniony, Tomasz Kalarus, właściciel firmy UNDECO, stworzył sześć lat temu sklep internetowy z produktami wyposażenia wnętrz. Można było stwierdzić, że w tamtym czasie otwarcie sklepu internetowego z tego typu produktami było przedsięwzięciem bardzo nowatorskim. Firma ewoluowała – w dalszej kolejności powstał salon sprzedaży.





Anna Leśniak, firma "Mariposa" (III miejsce)

DRYGI DO INTERESÓW

Generalnie dobry pomysł to podstawa każdego biznesu. Podkreśla to Łukasz Kozera, właściciel firmy Tech-Stal. Pan Łukasz nie wyobraża sobie pracy na etacie, która mogłaby go w jakikolwiek sposób ograniczać. Właściciel Tech-Stalu zdaje sobie sprawę, że z powodu młodego wieku szanse zaistnienia w świecie wielkich korporacji są niewielkie, ale nie przestaje poszukiwać inspiracji.

Przeszkod w rozpoczęciu działalności są zwykle ograniczone zasoby finansowe. Panu Łukaszowi z pomocą przyszedł S decki Urząd Pracy, który wyposażył dwa stanowiska pracy wraz z refundacją na zatrudnienie pracowników. Firma potrzebowała spawaczy, łusarzy, lakierników i tutaj pomocny okazał się SUP, za pośrednictwem którego pan Łukasz znalazł odpowiednich kandydatów.

O tym, że szansą na uruchomienie (i utrzymanie) firmy mają osoby bezrobotne, przekonuje Jacek Kowalczyk, właściciel firmy „Royal”. Zaczynał od sprzedaży gotowych rolet i aluzji przeciwsłonecznych. Po kilku latach zdecydował się na uruchomienie produkcji, której trzeba się było uczyć od podstaw.

On także miał kłopoty ze skompletowaniem kadry. Istotnym problemem była kwestia pozyskania do współpracy ludzi godnych zaufania, którzy traktowaliby firmę jako istotny element. Podobnie jak poprzednik współpracuje w rekrutacji z SUP. – *W ramach programu „Aktywni Rodzice” przyjęli my na stałe osobę, która w tej chwili zadomowiła się i zajmuje jedno z kluczowych stanowisk w dziale sprzedaży* – podkreśla pan Jacek.

LODY TO SZTUKA

- *Uwielbiam od dzieciństwa robić lody, zresztą kto ich nie lubi?* – tak pisze o swojej kulinarnej i zawodowej pasji Luiza Pawłowska-Ryfiak. W życiu wraz z mężem wiele podróży odbyła („od Noworosyjska do Toronto przez Pacyfik”) i wszędzie szukała lodów o oryginalnych, lokalnych smakach. Palec bo i dotknął jej w Neapolu na festiwalu lodziarskim. – *To, co zobaczyłam*

w Neapolu, przerosło moje wyobraźnię – zwierza się pani Luiza.

Decyzja o wejściu w cukierniczy biznes i produkcję lodów wymagała zerwania z ustalonym życiem zawodowym. Mimo trudnej konkurencji pani Luiza uruchomiła produkcję lodów i otworzyła lodziarnię o wiele mówiącej nazwie FANABERIA. W tajniki prawdziwego, rzemieślniczego lodziarstwa pomógł wprowadzić pani Luizę przyjaciel z Bolonii.

Właścicielka nie określa „rzemiosła lodziarskiego” w koncepcji pani Luizy słowem kluczowym. FANABERIA stara się odróżnić od konkurencji także działaniami wspierającymi sztuki, między innymi poprzez wystawianie w lokalnych pracowniach artystów. Właścicielki aktywnie działają także w stowarzyszeniu „Nowos decka Starówka”. – *Spełniły się moje najskrytsze marzenia, w sercu Nowego S decka powstała mała Italia* – cieszy się właścicielka.

JAKI MANIAK? ANIMANIAK!

Justyna Kiełcz pochodzi z grodu nad Dunajcem i Kamienic, ale do wyjazdu zawodowego zdobywała w Krakowie. Była animatorką gier i zabaw dla dzieci. Mnogo własnych pomysłów w zakresie gier i zabaw dla dzieci zainspirowały ją do założenia firmy, co uczyniła po powrocie do rodzinnego miasta.

Zarządzana przez pani Justynę firma „Animaniak” animuje różnorodne wydarzenia rozrywkowe dla dzieci od zabaw w przedszkolach po urodziny w domach prywatnych. *„Porwijemy twoje dziecko w wir niesamowitej zabawy. Ta ce, malowanie twarzy, balonowe zoo, mini dmuchaniec to tylko niektóre z atrakcji jakie proponujemy. Urodziny z Animaniakiem to dwie godziny klaunowego szaleństwa”* – pisze o swojej ofercie Animaniak.

Trudno ci w pozyskaniu wykwalifikowanej kadry sygnalizuje też Tomasz Radzik, prokurent firmy Fit Nation. Firma, jak sama nazwa wskazuje, prowadzi klub fitness. Taki klub kojarzy się ze stereotypową siłownią, w której grupa zapaleńców zwiędła się i wygładzi swoich mięśni. Ten klub z założenia jest inny. Usługi są dostosowane do wieku i sprawności fizycznej klienta, ze szczególnym uwzględnieniem osób starszych i z ograniczeniami ruchowymi.



Wyróżnienia otrzymało 8 firm. Od lewej: Luiza Pawłowska-Ryfiak (Fanaberia), Tomasz Gałat (DronaVista) i Tomasz Kalarus (Undeco)



Wyró nienia otrzymali tak e (od lewej): Tomasz Radzik (FitNation), Justyna Kielcz (Animaniak) i Łukasz Kozera (Tech Stal).

BIZNES NA WÓZKU

Korzystanie z klubu fitness to jedno, ale prowadzenie własnego biznesu poruszaj c si na wózku to zupełnie inna sprawa. Marek Bogaczyk kilka lat temu uległ ci kiemu wypadkowi. Dla kogo innego złamany kr gośłup i wózek inwalidzki to wyrok na reszt ycia. Ale nie dla niego.

Pierwszym motywem podj cia własnej działalno ci gospodarczej była zwyczajnie ch powrotu do społecze stwa i zdobycia pieni dzy na rehabilitacj . Drugim – potrzeby niepełnosprawnych. Zaj ł si zaopatrzeniem niepełnosprawnych w sprz t ortopedyczny. – *W mojej działalno ci najtrudniejszy był pocz tek. Wszystkie czynno ci zajmowały du o czasu i energii* – wspomina. Prowadzenia biznesu nie ułatwiała te „pełnosprawna” konkurencja, która nie stosowała wobec niepełnosprawnego kolegi adnej taryfy ulgowej.

W osi gni ciu sukcesu pomagaj panu Markowi inne osoby niepełnosprawne. Pan Marek stara si przeznacza odpowiednie rodki na reklam swoich produktów, a nawet sam ni jest. – *Jako osoba poruszaj ca si na wózku sam stałem si reklam , pokazuj c wielu osobom, e mo na robi niemal wszystko pomimo ogranicze fizycznych* – nie ukrywa dumy Marek Bogaczyk.

UPÓR I PRACA

Czytaj c prace konkursowe widzimy, jak ró ne s drogi do własnej firmy. Od zwykłej troski o byt po pasj do lodów. Od niezgody na niemo no realizowania swoich pomysłów po wypalenie zawodowe i ch radykalnej odmiany ycia. Ró ni si te ludzie: od zorganizowanych perfekcjonistów po romantyków, chc cych pomóc niepełnosprawnym.

Kilka cech jest jednak wspólnych. Pomysł, upór, konsekwencja. Wizja, planowanie. Niezra anie si problemami, które s zawsze i b d zawsze. Umiej tno znalezienia luki na rynku. Pomysł na nowy produkt. Umiej tno znalezienia nowych klientów.

Biznes nie jest zaj cciem dla wszystkich. Jak wynika z bada , sukces w biznesie pisany jest jednej – dwóm osobom na dziesi . Tym, którzy si zdecyduj , trzeba pomaga . I S - decki Urz d Pracy stara si to robi . Wi kszo laureatów konkursu „Mój sposób na biznes” korzystała z dotacji i innych

form wsparcia z SUP. Tylko w tym roku wsparcie finansowe na podj cie działalno ci otrzyma ponad 150 osób bezrobotnych.

To nie wszystko. Wymie my tylko refundacj wyposa enia stanowiska pracy, po rednictwo pracy i szkolenia w ramach Krajowego Funduszu Szkoleniowego. Z tych ostatnich skorzysta ponad 700 osób! Nie zapominajmy wreszcie o konkursie „Mój sposób na biznes”. Co roku kolejna grupa firm ma szans zaistnie na s deckim rynku dzi ki obecno ci w tym przedsi wzi ciu.

Piszemy o nagrodzonych i wyró nionych, ale gratulujemy wszystkim. To dzi ki nim Nowy S cz stał si prawdziwym zagł biem przedsi biorczo ci.

LAUREACI VIII EDYCJI KONKURSU „MÓJ SPOSÓB NA BIZNES” (2015)

I nagroda (ex aequo):

- GOTOMA, Magdalena Goł b, ul. Nawojowska 38a, Nowy S cz
- CARPATUS, B-M-B Mirosława Bugara, ul. Daszy skiego 5/16, Nowy S cz

III nagroda:

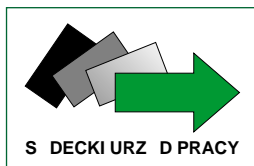
- Mariposa s.c., Michał Le niak, Anna Le niak, ul. ywiecka 44, Nowy S cz

Wyró nienia:

- FitNation sp. z o.o., sp. k., ul. Magazynowa 7, Nowy S cz
- Globmet, Marek Bogaczyk, ul. Długosza 43g, Nowy S cz
- Animaniak - Animacja Dzieci, Justyna Kielcz, ul. w. Kunegundy 51, Nowy S cz
- F.H.U. "Royal", Jacek Kowalczyk, ul. Freislera 2, Nowy S cz
- Tech Stal, Łukasz Kozera, winiarsko 273, Chełmiec
- Rzemiosło Łodziarskie i Cukiernicze, Luiza Pawłowska - Ryfiak, ul. Wałowa 1, Nowy S cz
- Tomasz Gałat Fabryka Okien Drzwi, Fine, Dronavista.pl, ul. Towarowa 3, Nowy S cz
- UNDECO, Tomasz Kalarus, ul. Jeziora skiego 5, Nowy S cz ■



Kapituła konkursu podczas gali w ratuszu



Nie tylko na zdj ciu

Sił w biznesie mo e by rodzina. Tak jak w przypadku braci Popielów, którzy wspólnie stworzyli w Nowym S czu dobrze prosperuj ce przedsi biorstwo.



Bogusław Popiela

Nie ma czego w rodzaju złotej recepty na biznes – twierdzi Bogusław Popiela, współwła ciciel firmy „CENTRUM” z Nowego S cza. Prezes Popiela był go ciem honorowym gali - podsumowania konkursu „Mój sposób na biznes”, która odbyła si 21 pa dziernika w nowos deckim ratuszu.

Okazja do zaproszenia Bogusława Popiela w roli mentora dla młodych przedsi biorców była szczególna: Przedsi biorstwo Produkcijno-Handlowo-Uslugowe „CENTRUM” obchodzi w biecym roku trzydziestolecie dzialalno ci. Od pocz tku była to firma rodzinna braci Popielów: Henryka i Bogusława (zało ycieli) oraz Rafała (doł czył w 1993 r.).

Mo na powiedzie , e „CENTRUM” to biznes powstały z pasji do sportu. Bracia Popielowie uprawiali wyczynowo kajakarstwo. Na przełomie lat siedemdziesi tych i osiemdziesi tych odnosili liczne sukcesy. Byli członkami polskiej kadry narodowej.

Nic dziwnego, e firma braci Popielów zacz ła wytwarza kajaki i inny sprz t pływaj cy, tak e na swoje własne potrzeby. Wykorzystali w tym celu poznane w Szwecji technologie wytwarzania produktów z tworzyw sztucznych. – *Rozpoczy-nali my od samego dołu, jako zakład rzemie Iniczy. Nau-czyli my si robi kajaki, eby na nich startowa i zdobywa medale* – wspomina prezes „CENTRUM”.

Bogusław Popiela podkre la du e znaczenie faktu, e firma ma charakter rodzinny. – *Nasz dzialalno od pocz tku cechowało du e wzajemne zaufanie. Jeste my zaprzeczeniem tego powiedzenia, e z rodzin najlepiej wychodzi si na zdj -ciu* – artuje prezes i dodaje z du doz szczeroci: – *Jeste my ze sob bardzo zwi zani, zarówno z jednym bratem, jak i z drugim. Rodzice przekazali nam bardzo cenne warto ci i cechy, które kultywujemy do dzisiaj i przekazujemy nast pnym pokoleniom: dzieciom i wnukom.*

DYWERSYFIKACJA

Bracia Popielowie od pocz tku mieli wiadomo , e skupienie si tylko na jednym produkcie nie zapewni stabilnego rozwoju firmy. Po tworzywach sztucznych przyszła pora na handel, firma otworzyła kilka sklepów spo ywczych. Kolejnym etapem rozwoju była bran a turystyczna: organizowanie spływu Popradem i własny hotel.

Podstawowym zakresem dzialalno ci „CENTRUM” nadal jest produkcja wyrobów z tworzyw sztucznych, głównie sanitarnych, ale firma nie rezygnuje z wytwarzania ró nego rodzaju sprz tu pływaj cego, od którego rozpoc ła si jej historia. „CENTRUM” posiada sie swoich sklepów w Nowym S czu i okolicach i własne bazy transportow . Perł w koronie firmy jest jedyny w naszym mie cie czterogwiazdkowy hotel „Beskid”.

Przez trzydzie ci lat w strukturze wła cicielskiej nic si nie zmieniło. – *Cały czas jeste my firm rodzinn o stu procentowo polskim kapitale* – podkre la prezes Popiela. Obecnie firma zatrudnia blisko 700 osób. Warto podkre li , e firma współpracuje z S deckim Urz dem Pracy w procesie rekrutacji pracowników, zgłosiła do SUP ponad 100 wolnych miejsc zatrudnienia. W wi kszosci to oferty pracy niesubsydiowanej, ale firma współpracuje tak e w aktywizacji osób w szczególnej sytuacji na rynku pracy.

Dzialalno „CENTRUM” została wielokrotnie doceniona, firma dostała wiele bran owych i regionalnych nagród. Wspomnijmy tylko o „S deckim Laurze Turystycznym” (dwukrotnie), Ziarnku Gorczyca 2005, i nagrodzie „Gazeli Biznesu” 2003. Bracia Popielowie uczestnicz te w yciu społecznym miasta, inicjuj i wspieraj ró ne inicjatywy na rzecz osób potrzebuj cych, sponsoruj tak e wydarzenia kulturalne i sportowe.



Uczestnicy słuchali z uwag

DROGA DO SUKCESU

Prezes Popiela nie ukrywa, że droga do sukcesu w biznesie do łatwych nie należy. – *Musi się z tym wiązać bardzo dużo a cierpliwość, wyrozumiałość, solidność w postępowaniu. W działalności biznesowej napotykamy przeróżnych kontrahentów, nie zawsze solidnych. Samemu trzeba jednak dawać dobry przykład, nawet jeżeli nie jest się przez kogo potraktowanym w taki sam sposób* – tłumaczy Bogusław Popiela.

Co jeszcze? – *Nie wolno załamywać się, trzeba stawiać czoło przeciwność losu i idąć do przodu* – zachęca prezes Popiela i dodaje: – *My 1, 30-letnie doświadczenie naszej firmy jest dowodem na to i przykładem, że tutaj, na S decczy nie, wyrastając z jednoosobowego zakładu rzemieślniczego można zrobić bardzo dużo. Kluczowa sprawa to cierpliwość, wytrwałość i konsekwencja w działaniu. Czemu to słyszymy i traktujemy jak slogany, a trzeba je przeżyć na własną działalność*.

Gości biznesu wspomina o zmianach na lokalnym rynku pracy. – *Mamy w tej chwili wielkie zapotrzebowanie na pracowników niechętnych do pracy – zdradza prezes Popiela. Brak chętnych nie dotyczy wyłącznie wysoko kwalifikowanych stanowisk, ale i prac prostych. – Kto chce pracować, ten pracować może znaleźć, zarówno w naszym przedsiębiorstwie, jak i, jak my 1, w waszych – podkreśla prezes Popiela.*

Gości podkreśla znaczenie kadr pracowniczych w rozwoju firmy. – *Sukces naszej firmy i tak długie funkcjonowanie na rynku jest przede wszystkim sukcesem pracowników. Z braku mi, choćby my jak najbardziej solidnie pracowali i jak najbardziej się kochali, to sami niewiele byśmy zrobili* – podsumowuje Bogusław Popiela.

**„Kluczowa sprawa to
cierpliwość, wytrwałość
i konsekwencja.**

Bogusław POPIELA

MIARA SUKCESU

Miarą sukcesu firmy jest eksport. W tej chwili 70 proc. produkcji trafia za granicę. Firma, jako jedna z zaledwie dwóch z subregionu s deckiego, znalazła się na liście trzystu polskich przedsiębiorstw,



Poza kwiatami prezes Popiela otrzymał z rąk prezydenta Nowaka pamiątkowy grawerunek

które mają największy udział eksportu w sprzedaży. Ranking przygotował tygodnik „Rzeczpospolita”.

Prezes Popiela podkreśla, że podobnie jak w produkcji, tak i w eksporcie firma przywiązuje dużą wagę do dywersyfikacji rynków sprzedaży. Obecna jest nie tylko w Europie Zachodniej i Skandynawii, ale i w Rosji oraz krajach postsowieckich. – *W jednych krajach biznes jest trochę lepszy, w innych trochę słabszy, ale staramy się sprzedawać w możliwie szerokim zakresie – podkreśla współwłaściciel „CENTRUM”.*

Przykładem perspektywicznego rynku jest Ukraina. Firma jest na tym rynku dosyć mocno zakorzeniona. Po wybuchu konfliktu w Donbasie niektórzy sugerowali zamknięcie tamtego kierunku. – *My jednak podjęliśmy to ryzyko, nie wycofaliśmy się stamtąd i przyniosło to nam, wbrew pozorom, korzyści: sprzedajemy więcej, niż przedtem* – stwierdza prezes Popiela.

CZYNNIK RYZYKA

Jeszcze raz powracając do wyznaczników sukcesu w biznesie, prezes wspomina o czynniku ryzyka. – *W biznesie ryzyko musi być podejmowane, nie da się inaczej. Oczywiście, nie musi to być ryzyko jak najbardziej rozsądne, przemysłowe i rozwój nie zrobione* – podkreśla Bogusław Popiela. Stwierdzenie to brzmi jak oksymoron, ale czy działalność biznesowa nie jest w jakimś sensie jednoznacznie przeciwstawiona?

Zapraszanie mentorów, którzy dzielą się z młodymi przedsiębiorcami swoimi poglądami na prowadzenie działalności gospodarczej, to o wieleletnią tradycją konkursu „Mój sposób na biznes”. Zakończymy razem zebrani słuchając z uwagą. Tak było i tym razem.

W artykule wykorzystano fragmenty prelekcji Bogusława Popiela podczas gali VIII edycji konkursu „Mój sposób na biznes”. ■

MENTORZY KONKURSU

MÓJ SPOSÓB NA BIZNES

Roman Kluska (2008)

Ryszard Florek (2009)

Andrzej Wiśniowski (2010)

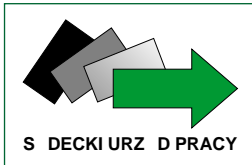
Kazimierz Pazgan (2011)

Sławomir Bugajski (2012)

Jan First (2013)

Leszek Kordek (2014)

Bogusław Popiela (2015)



Mniej bezrobotnych

O ywienie w gospodarce przekłada si na spadek liczby bezrobotnych. Zale no ta widoczna jest tak e w Nowym S czu.

W pa dzierniku zanotowano kolejny spadek bezrobocia rejestrowanego w Nowym S czu. Liczba bezrobotnych spadła o 55 osób.

3361 – tyle osób bezrobotnych znajdowało si w ewidencji S deckiego Urz du Pracy według stanu na koniec pa - dziernika 2015 roku. To o 55 osób mniej ni we wrze niu. W porównaniu do pa dziernika 2014 roku liczba bezrobotnych zmniejszyła si o 698 osób.

W ko cu miesi ca w ewidencji znajdowały si tak e 204 osoby poszukuj ce zatrudnienia za po rednictwem SUP (niekoniecznie bezrobotne).

Na tak znaczny spadek liczby bezrobotnych w uj ciu rocznym decyduj cy wpływ ma o ywienie w gospodarce. O ywienie to generuje nowe miejsca zatrudnienia i utrzymanie ju istniej cych. Korzystne tendencje na rynku pracy nie omijaj Nowego S cza. Powoduje to spadek bezrobocia mimo ko ca sezonu prac w rolnictwie i budownictwie.

STRUKTURA ZAREJESTROWANYCH

W ewidencji bezrobotnych dominuj osoby w szczególnej sytuacji na rynku pracy. Zaliczamy do nich mi dzy innymi osoby do 30. i powy ej 50. roku ycia, niepełnosprawne i długotrwale bezrobotne. Bezrobotni w szczególnej sytuacji, a wi c i wymagaj cy szczególnego wsparcia, stanowi 87,3 proc. wszystkich zarejestrowanych i odsetek ten utrzymuje si na podobnym poziomie.

W grupie długotrwale bezrobotnych najwi cej jest bezrobotnych długotrwale. Stanowi oni 53,9 proc. ogółu zarejestrowanych. Ten odsetek tak e utrzymuje si na podobnym poziomie. Przypomnijmy, e długotrwale bezrobotny (w uproszczeniu) to osoba pozostaj ca w rejestrze powiatowego urz du pracy ł cznie przez okres ponad 12 miesi cy w okresie ostatnich 2 lat.

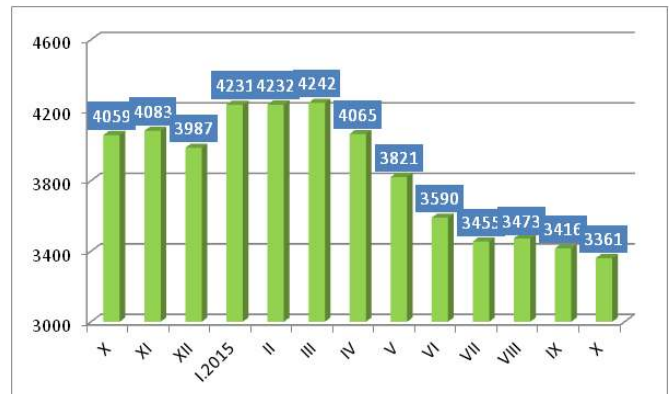
Poza długotrwale bezrobotnymi stosunkowo liczne s grupy młodych (do 30. roku ycia) i starszych (50+) bezrobotnych. Odpowiednio stanowi oni jedn trzeci i jedn czwart zarejestrowanych.

W rejestrze wi cej jest kobiet ni m czyzn. Kobiety stanowi 56 proc. ogółu zarejestrowanych. Udział kobiet w ewidencji bezrobotnych w stosunku do wrze nia nieznacznie si zmniejszył.

MNIEJ NOWYCH REJESTRACJI

W pa dzierniku jako bezrobotne zarejestrowało si pół tysi ca osób (dokładnie – 501). W poprzednim miesi cu nowo zarejestrowanych bezrobotnych było ich o 21 wi cej. Ten spadek w poł czeniu z utrzymywaniem si na podobnym poziomie liczby podj pracy sprawia, e liczba bezrobotnych ogółem nadal si zmniejsza.

Liczba bezrobotnych w SUP - pa dziernik 2015



Szczególnie wa na jest liczba podj pracy. W pa dzierniku prac podj ły 283 osoby, o 2 wi cej ni we wrze niu. Zdecydowana wi kszo to podj cia pracy niesubsydiowanej. Tylko co pi ty podejmuj cy zatrudnienie korzystał ze wsparcia rodków z Funduszu Pracy.

Poza podejmowaniem pracy najcz sts przyczyn wykre lenia z ewidencji bezrobotnych było korzystanie z ró nych form wsparcia oferowanych przez S decki Urz d Pracy. W pa - dzierniku najwi cej (po 31 osób) rozpoc ło szkolenie lub własn działalno gospodarcz ze wsparciem finansowym z Funduszu Pracy. Nieco mniej osób ni zwykle (28) rozpoc ło sta . Wynika to z cyklu realizacji tego programu.

Statystyka wyró nia tzw. aktywne formy przeciwdziałania bezrobociu. Zdecydowanie najbardziej popularne s sta e, w ko cu pa dziernika brały w nich udział 224 osoby. Coraz wi kszym zainteresowaniem ciesz si bony sta owe, gdzie bezrobotny sam znajduje sobie pracodawc ch (tego do organizacji programu i zatrudnienia uczestnika po sta u. W pa dzierniku na podstawie bonu sta odbywało 78 bezrobotnych do 30. roku ycia.

Granica 30 lat wyznaczona jest tak e dla beneficjentów innych bonów: szkoleniowych, zatrudnieniowych i na zasiedlenie. Najwi kszym zainteresowaniem ciesz si te ostatnie, umoliwiaj ce start zawodowy poza miejscem dotychczasowego zamieszkania. W pa dzierniku z podj cia pracy w innym mie cie (najcz ciej w Krakowie) z dofinansowaniem Urz du skorzystały 44 osoby.

Z innych aktywnych form warto odnotowa prace interwencyjne, w których brało udział 75 osób. Po kilkana cie osób korzystało ze szkole i zatrudnionych było przy robotach publicznych. Inne formy ciesz si mniejszym zainteresowaniem, s jednak przydatne w aktywizacji zawodowej okre lonych grup bezrobotnych.

SUP dofinansowuje podjęcie własnej działalności gospodarczej. W końcu października przy wsparciu z Funduszu Pracy działalność gospodarczą prowadziło 178 osób. Wsparcie przedsięwzięcia ci to nie tylko dotacje na własną firmę. 90 bezrobotnych zostało zatrudnionych (minimum na dwa lata) na stanowiskach pracy wyposażonych lub wyposażonych dzięki wsparciu Urzędu

OFERTY PRACY

W październiku zgłoszono 117 ofert zatrudnienia lub innej pracy zarobkowej. Dochodzi do tego 22 miejsca aktywizacji zawodowej, wszystkie to oferty organizacji stałych zawodowych. W porównaniu do września notujemy spadek liczby ofert zatrudnienia, trzeba jednak pamiętać o zakończeniu prac sezonowych, które w naszym regionie kręją do o miejsc pracy.

Rynek pracy wyraźnie się stabilizuje. Pracodawcy wprawdzie nie zgłaszają zbyt wielu ofert, ale może to oznaczać, że nie szukają już wyłącznie tanich pracowników (cztery piąte ofert w urzędzie pracy oferuje tzw. najniższ krajowy). Spadek liczby nowych rejestracji może oznaczać wydłużenie czasu zatrudnienia; firmy mniej obawiają się niekorzystnych zjawisk na rynku i chętniej zawierają umowy na dłuższy okres.

Wydłużenie okresów zatrudnienia nie dotyczy z pewnością osób bezrobotnych, którzy w ewidencji już są. Zaledwie 12,3 proc. z nich miało prawo do zasiłku, aby uzyskać prawo do tego świadczenia trzeba przepracować minimum 12 miesięcy w ciągu osiemnastu poprzedzających dat rejestracji (w uproszczeniu).

W październiku do SUP nie wpłynęło żadne zgłoszenie zwolnień grupowych.

KOGO SZUKAJ PRACODAWCY

W dniu przygotowywania materiału (9 listopada) pracodawcy oferowali w mieście Nowym Sączu 115 wolnych miejsc zatrudnienia. Były to w dużej części oferty związane z budownictwem: od operatora koparki po pomocników na budowie.

Stan bezrobocia w m. Nowym Sączu październik 2015 - dane podstawowe	Źródło: SUP
Liczba zarejestrowanych w końcu miesiąca	- 3361
- w tym w szczególnej sytuacji na rynku pracy	- 2932
Liczba zarejestrowanych w miesiącu	- 501
w tym:	
- poprzednio pracujące	- 416
- dotychczas niepracujące	- 85
Z prawem do zasiłku	- 412
Wyłączenia z ewidencji	- 556
w tym z powodu:	
- podjęcia pracy niesubsydiowanej	- 226
w tym działalności gospodarczej	- 10
- podjęcia pracy subsydiowanej	- 57
- rozpoczęcia szkolenia	- 31
- rozpoczęcia stażu	- 28
- niepotwierdzenia gotowości do pracy	- 119
Dodatki aktywizacyjne wypłacone	- 58

LICZBA OSÓB UCZESTNICZĄCYCH W PROGRAMACH AKTYWIZACJI ZAWODOWEJ stan w końcu października 2015 r.

stałe zawodowe	- 224
własna działalność gospodarcza	- 178
prace interwencyjne	- 75
refundacja wyposażenia stanowiska pracy	- 90
roboty publiczne	- 13
bony stałe	- 78
bony na zasiedlenie	- 44
bony zatrudnieniowe	- 26
ref. wynagr. za osoby 50+	- 3
Razem	- 731

Cztery oferty dotyczyły pracy w delegacji, na przykład przy budowie galerii handlowej w Poznaniu.

Wiele ofert dotyczyło pracy w gastronomii. Poszukiwani byli kucharze i inni pracownicy restauracji. Jak zwykle pojawiły się oferty dla telemarketera, programisty i inżyniera. Z zawodów nietechnicznych szansę na zatrudnienie miał między innymi specjalista ds. kadr i nauczyciel zajęć muzycznych.

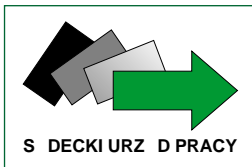
Pracodawcy oferowali przeważnie pojedyncze miejsca pracy, rzadziej było ich kilka. W urzędzie pracy nadal najczęściej poszukują pracowników mikro- i małe firmy niepotentaci.

Zanim bezrobotny trafi do pracodawcy, konieczne jest nakreślenie kierunku powrotu na rynek pracy. Dokonuje tego doradca klienta. Indywidualny plan działania (IPD) dla bezrobotnego zawiera list czynności, które mają wykonać obie strony, zarówno bezrobotny, jak i urząd pracy. W październiku przygotowano IPD dla kolejnych 333 bezrobotnych. Ogółem w Sączu Urzędzie Pracy realizuje je prawie 3,5 tys. osób.

Niemal tylko samo ma ustalony profil pomocy. Przypomnijmy, że bezrobotnemu przypisany zostaje jeden z trzech profili: od I, gdzie wymagana pomoc sprowadza się w zasadzie do poszukiwania pracy; przez II, gdzie bezrobotny może korzystać z większego wsparcia do III, gdzie wsparcie ma charakter specjalistyczny.

Zdecydowana większość bezrobotnych w SUP (71 proc.) ma ustalony II profil pomocy. Profil III (osoby oddalone od rynku pracy) ma 27,4 proc. zarejestrowanych. Osób wymagających minimalnego wsparcia jest zaledwie kilkadziesiąt. Mówi o najkrócej, wsparcie wymaga siedmiu na dziesięciu bezrobotnych. Pozostałych trzech wymaga... bardzo dużego wsparcia.

Szczegółowe dane statystyczne znajdują się na:
www.sup.nowysacz.pl/rynek_pracy/statystyki_i_analizy



W kraju te spada

Bezrobocie rejestrowane w Polsce systematycznie spada. Potwierdza to najnowszy komunikat Głównego Urzędu Statystycznego.

Bezrobocie w Polsce nadal spada - to najkrótsze podsumowanie ostatniego komunikatu Głównego Urzędu Statystycznego, dotyczącego sytuacji na rynku pracy we wrześniu 2015 r.

LICZBA BEZROBOTNYCH

Według stanu na koniec tego miesiąca w powiatowych urzędach pracy zarejestrowanych było 1 539 tys. bezrobotnych. To o 24 tys. mniej niż w sierpniu. W porównaniu do analogicznego okresu roku 2014 spadek liczby bezrobotnych wyniósł ponad 280 tys. osób.

Spadek liczby bezrobotnych w porównaniu do poprzedniego miesiąca zanotowano we wszystkich województwach, największy w woj. łódzkim i dolnośląskim. Największy spadek liczby zarejestrowanych w tym roku do roku następnego w woj. dolnośląskim, wielkopolskim i opolskim.

We wrześniu do urzędów pracy zgłosiło się 228 tys. osób poszukujących zatrudnienia. To o ponad 54 tys. więcej niż w sierpniu bieżącego, ale o ponad 15 tys. mniej niż w analogicznym okresie ubiegłego roku. Spośród nowo zarejestrowanych cztery piąte to osoby rejestrujące się po raz kolejny. Co trzeci nowo zarejestrowany miał mniej niż 25 lat.

Podobne proporcje obserwujemy, jeśli chodzi o odsetek uprzednio zatrudnionych. Ponad cztery piąte bezrobotnych zarejestrowanych to osoby, które wcześniej pracowały zawodowo. Tylko (i na szczęście) 6,5 proc. z nich zostało zwolnionych z przyczyn zakładu pracy.

W dalszym ciągu bardzo niski odsetek bezrobotnych ma prawo do zasiłku. We wrześniu prawo do tego świadczenia miało tylko 13,4 proc. zarejestrowanych, o 0,4 punktu procentowego mniej niż w poprzednim miesiącu. Niski odsetek bezrobotnych uprawnionych do zasiłku dla bezrobotnych jest zjawiskiem nie tylko lokalnym, ale ogólnopolskim.

We wrześniu wyliczono z ewidencji prawie 252 tys. osób. To o 65 tys. więcej niż w poprzednim miesiącu. Przyczyną takiego wzrostu liczby wyliczonych był wzrost liczby bezrobotnych podejmujących pracę. O ile w sierpniu zatrudnienie podjęło 45,4 proc. wyliczonych z ewidencji, o tyle we wrześniu już 51,5 proc. To tłumaczy, dlaczego mimo większej liczby nowych rejestracji bezrobocie nie tylko nie rośnie, ale nawet spada: **znalezienie pracy** jest po prostu łatwiejsze.

W końcu września urzędy pracy dysponowały ofertami pracy dla 90 tys. osób (miesiąc wcześniej dla 98 tys.). Jak widzimy, liczba zgłoszonych ofert niekoniecznie przekłada się na łatwość w znalezieniu zatrudnienia. Na podobnym poziomie jak w lipcu były zapowiedzi zwolnień grupowych. Zadeklarowało je ok. dwieście zakładów pracy, a mogły one dotyczyć ok. 25,2 tys. pracowników.

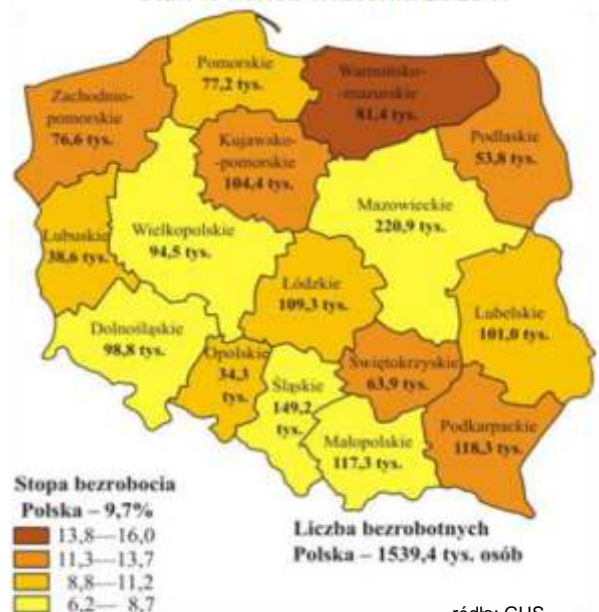
STOPA BEZROBOCIA REJESTROWANEGO

9,7 proc. - tyle wyniosła stopa bezrobocia liczona jako procentowy udział liczby bezrobotnych w liczbie cywilnej ludności aktywnej zawodowo we wrześniu 2015 r. Oznacza to spadek o 0,2 punktu procentowego w porównaniu do poprzedniego miesiąca. We wrześniu 2014 r. stopa bezrobocia była zdecydowanie wyższa, wyniosła 11,5 proc.

Stopa bezrobocia w stosunku do poprzedniego miesiąca spadła we wszystkich województwach, w największym stopniu w woj. łódzkim. Najniższy stop bezrobocia po raz kolejny zanotowano w Wielkopolsce (6,2 proc.) oraz na Górnym Śląsku (8,2 proc.) i w Małopolsce (8,3 proc.). Dziwnym jest brak na tej liście woj. mazowieckiego, które jeszcze kilkanaście miesięcy temu było niekwestionowanym liderem zatrudnienia. W tym województwie w badanej sprawie występuje zjawisko charakterystyczne dla polskiej mapy bezrobocia: obok ostrych zjawisk z wysokim bezrobociem, takich jak Warszawa, tu obok są powiaty z dwucyfrowym bezrobociem (powiat szydłowiecki - 31,5 proc.!).

Najwyższy stop bezrobocia w sierpniu po raz kolejny zanotowano na Warmii i Mazurach (16 proc.). Niewiele lepiej jest na Kujawach (13 proc.) i w woj. zachodniopomorskim (12,9 proc.). Zróbnicowanie mapy bezrobocia w Polsce ma charakter bardzo stabilny.

Liczba bezrobotnych i stopa bezrobocia według województw
Stan w końcu września 2015 r.



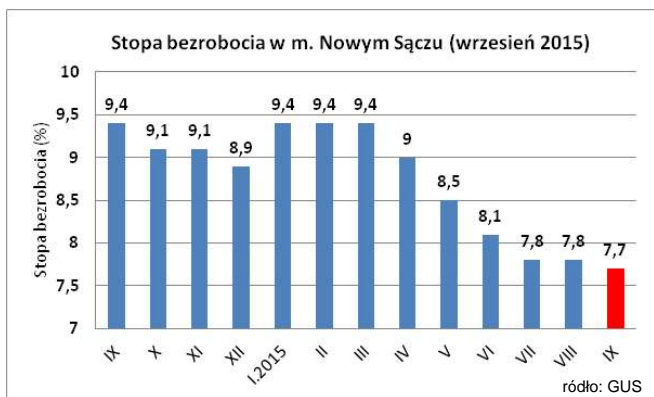
ródło: GUS

STOPA BEZROBOCIA W NOWYM S CZU

7,7 proc. – tyle wyniosła stopa bezrobocia rejestrowanego w mie cie Nowym S czu w ko cu wrze nia – informuje Główny Urz d Statystyczny. Oznacza to spadek w stosunku do sierpnia o 0,1 punktu procentowego.

W analogicznym okresie ubiegłego roku stopa bezrobocia w naszym mie cie wynosiła 9,4 proc.

Miasto Nowy S cz pod wzgl dem poziomu bezrobocia rejestrowanego nieprzerwanie jest liderem w podregionie nowos deckim, obejmuj cym trzy powiaty ziemskie: nowos decki, gorlicki i limanowski oraz jeden grodzki (miasto Nowy S cz).



Ró nica pomi dzy Nowym S czem a pozostałymi powiatami si ga kilku punktów procentowych: w powiecie gorlickim zanotowano we wrze niu stop bezrobocia na poziomie 10,6 proc., w pow. nowos deckim ziemskim - 12,9 proc., a w limanowskim 13,8 proc. Ró nice te utrzymuj si od dłu szego czasu.

We wrze niu spadek stopy bezrobocia w granicach 0,1 – 0,2 punktu proc. wyst pił we wszystkich powiatach subregionu nowos deckiego z wyj tkiem gorlickiego. Najni sze bezrobocie rejestrowane w Małopolsce zanotowano tradycyjnie w Krakowie, we wrze niu spadło ono o dalsze 0,2 punktu proc. i wyniosło 4,6 proc.

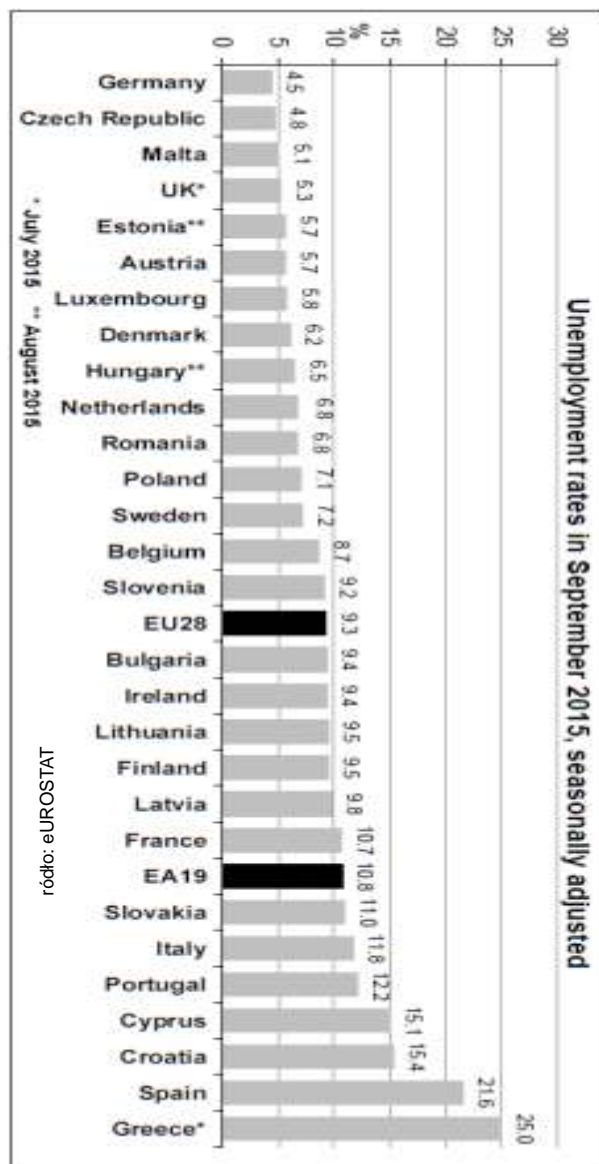
Stopa bezrobocia w Nowym S czu jest ni sza tak e w porównaniu do Małopolski (8,3 proc.) i kraju (9,7 proc.). Porównywalny z Nowym S czem pod wzgl dem potencjału demograficznego i gospodarczego Tarnów notuje stop bezrobocia na poziomie 8,4 proc.

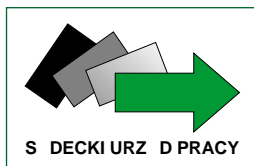
Przypomnijmy, e w kraju stopa bezrobocia wyniosła we wrze niu 9,7 proc. i s to dane lepsze od prognozowanych przez Ministerstwo Pracy i Polityki Społecznej. Ekonomi ci zgodnie przewiduj utrzymanie si korzystnych tendencji na rynku pracy przez dłu szy czas.

Główny Urz d Statystyczny oblicza stop bezrobocia jako procentowy udział liczby bezrobotnych w liczbie cywilnej ludno ci aktywnej zawodowo, bez pracowników jednostek bud etowych prowadz cych działalno w zakresie obrony narodowej i bezpiecze stwa publicznego.

W Polsce bezrobocie spada, a w Unii Europejskiej? Te . Spadek to wprawdzie najmniejszy z mo liwych, ale zawsze. **9,3 proc.** - tyle wyniosła stopa bezrobocia rejestrowanego w ko cu wrze nia 2015 roku, co oznacza spadek o 0,1 punktu proc. w porównaniu do poprzedniego miesi ca. Stopa bezrobocia w strefie euro (19 pa stw) wyniosło 10,8 proc. i spadło o identyczn warto jak w całej UE. Gdyby my chcieli opiera si na statystyce, wspólna waluta nie ma na rynek pracy zbyt dobrego wpływu.

Pami tajmy jednak, e wpływ na to ma zła sytuacja gospodarcza w Grecji i innych krajów południa Europy. Wła nie w Grecji zanotowano najwy sz w UE stop bezrobocia (25 proc.). Tu za Hellad jest Hiszpania z bezrobociem na poziomie 21,6 proc. Najni sz stop bezrobocia po raz kolejny zanotowano w Niemczech (4,5 proc.), które wyprzedzaj Czechy i Malt . Polska wg metodologii Eurostatu, która kładzie nacisk na aktywno w poszukiwaniu pracy, notuje stop bezrobocia na poziomie **7,1 proc.**, co sytuuje nas na pocz tku drugiej dziesi tki krajów z najni szym bezrobociem rejestrowanym.■





Dla pracodawców

Dzi rubryka "Kto pyta, nie bł dzi" skierowana jest do pracodawców. Przypominamy o najwa - niejszych programach wsparcia dla pracodawców i przedsi biorców.

PO REDNICTWO PRACY polega mi dzy innymi na przy - mowaniu ofert pracy i podawaniu ich do publicznej wiadomo ci w siedzibie SUP i w Centralnej Bazie Ofert Pracy. Pracodawca mo e skorzysta z pomocy w przygotowaniu oferty i doborze odpowiednich kandydatów, którzy nast pnie zostan skierowani do niego na rozmow . Urz d mo e tak e zorganizowa giełd lub targi pracy.

POMOC W DOBORZE KANDYDATA DO PRACY polega mi dzy innymi na diagnozowaniu predyspozycji zawodowych kandydatów do pracy i okre leniu cech psychofizycznych niezb dnych do wykonywania konkretnego zawodu. Jest realizowana na yczenie pracodawcy.

PORADNICTWO ZAWODOWE obejmuje pomoc w doborze kandydatów do pracy spo ród osób bezrobotnych i poszu - kuj cych pracy oraz pomoc we wspieraniu rozwoju zawo - dowego pracodawcy i jego pracowników. Porad udzielaj wyspecjalizowani doradcy zawodowi.

KRAJOWY FUNDUSZ SZKOLENIOWY pozwala na dofinansowanie ksztalcenia ustawicznego pracowników i pra - codawców, podejmowanego z inicjatywy lub za zgod prac - codawcy. Dofinansowaniem obj te s mi dzy innymi kursy i studia podyplomowe oraz egzaminy, umo liwiaj ce uzyskanie dyplomów potwierdzaj cych nabycie umiej tno ci, kwalifikacji lub uprawnie zawodowych.

TRÓJSTRONNE UMOWY SZKOLENIOWE to umowy za - wierane na wniosek pracodawcy przez SUP z pracodawc i instytucj szkoleniow . W umowach pracodawcy deklaruj zatrudnienie bezrobotnego po odbytim szkoleniu.

STA E to nabywanie przez osoby bezrobotne umiej tno ci praktycznych do wykonywania pracy poprzez wykonywanie zada w miejscu pracy bez nawi zania stosunku pracy. Pracodawca - organizator sta u nie ponosi adnych kosztów, natomiast sta ysta w okresie odbywania sta u otrzymuje stypendium, które jest wypłacane przez urz d pracy. Bezrobotny, który nie przekroczył 30. roku ycia, mo e skorzysta z **BONU STA OWEGO**, gdzie znajduje pra - codawc sam. Pracodawca zobowi zuje si do zatrudnienia bezrobotnego po zako czeniu sta u przez okres 6 miesi cy.

SZKOLENIA dla osób bezrobotnych i poszukuj cych pracy prowadzone s w formie kursu obejmuj cego przeci nie nie mniej ni 25 godzin zegarowych w tygodniu. Osoba bez - robotna, która nie przekroczyła 30. roku ycia, mo e ubiega si o **BON SZKOLENIOWY**, który gwarantuje jej skierowanie na wybrane szkolenie wraz z opłaceniem kosztów pono - szonych w zwi zku z jego podj ciem.

REFUNDACJA KOSZTÓW WYPOSA ENIA LUB DOPO - SA ENIA STANOWISKA PRACY to pomoc finansowa udzielana przez SUP w zwi zku z utworzeniem lub dopo - sa niem stanowiska pracy i zatrudnieniem na tym stanowisku skierowanej osoby bezrobotnej przez okres 24 miesi cy.

Refundacja nie mo e przekracza 6 - krotnego przeci tnego wynagrodzenia brutto.

BON ZATRUDNIENIOWY stanowi gwarancj zrefundowania pracodawcy cz ci kosztów wynagrodzenia i składek na ubezpieczenia społeczne w zwi zku z zatrudnieniem bezrobotnego posiadacza bonu. Bon mo e by przyznany zarejestrowanej osobie bezrobotnej w wieku do 30. roku ycia, która znalazła pracodawc ch tnego zatrudni j na okres 18 miesi cy.

PRACE INTERWENCYJNE to zatrudnienie bezrobotnego z cz ciowym dofinansowaniem przez urz d pracy. Pracoda - wca, który zatrudnił w ramach prac interwencyjnych skierowanych przez urz d pracy bezrobotnych, otrzymuje zwrot cz ci kosztów poniesionych na ich wynagrodzenia, nagrody i składki na ubezpieczenia społeczne. Po zako czeniu dofinansowania pracodawca zobowi zany jest do zatrudnienia bezrobotnych przez okres wskazany w umowie.

ROBOTY PUBLICZNE to zatrudnienie bezrobotnego w ok - resie nie dłu szym ni 12 miesi cy przy wykonywaniu prac finansowanych lub dofinansowanych ze rodków samorz du terytorialnego, bud etu pa stwa, funduszy celowych, organi - zacji pozarz dowych, spółek wodnych i ich zwi zków. Pracoda - wca, który zatrudnił skierowanych przez urz d pracy bezrobotnych, otrzymuje zwrot cz ci kosztów poniesionych na ich wynagrodzenia, nagrody i składki na ubezpieczenia społeczne.

DOFINANSOWANIE WYNAGRODZENIE ZA ZATRUDNIE - NIE bezrobotnego w wieku 50 lat i wi cej. Dofinansowanie przysuguje przez 12 miesi cy w przypadku bezrobotnych w wieku 50 - 60 lat i 24 miesi ce w przypadku bezrobotnych, którzy uko czyli 60 lat. Wysoko dofinansowania wynosi mak - symalnie do 50 proc. minimalnego wynagrodzenia za prac miesi cznie.

GRANT NA TELEPRAC . Pracodawca albo przedsi biorca mo e otrzyma grant na utworzenie stanowiska telepracy w wysoko ci do 6-krotno ci minimalnego wynagrodzenia za prac . Jest to pomoc utworzeniu miejsca pracy dla bezrobotnych powracaj cych na rynek pracy po przerwie zwi zanej z wychowaniem dziecka lub sprawowaniem opieki nad osob zale n .

PO YCZKA NA UTWORZENIE STANOWISKA PRACY to zwrotne, nisko oprocentowane rodki z przeznaczeniem na utworzenia stanowiska pracy dla bezrobotnego, w tym bezrobotnego skierowanego przez powiatowy urz d pracy. Po yczk mo na uzyska w ramach Programu pn. "Pierwszy biznes - Wsparcie w starcie II", realizowanego przez Bank Gospodarstwa Krajowego.

To tylko wybrane formy wsparcia dla pracodawców. Wszystkie formy wsparcia i szczegóły mo na znale na stronie internetowej: www.sup.nowysacz.pl/dla_pracodawcow_i_przedsiębiorcow ■



Nowy Sącz
Dobrze wróży

S deczanin w Pary u

S deckie firmy dbaj o promocj swoich wyrobów daleko poza granicami kraju. Mi dzy innymi w Pary u.

Produkty FAKRO zostały wystawione w Pary u. S decka firma wzi ła udział w targach Batimat 2015 (2 - 6 listopada br.). To najwi ksze europejskie targi budowlane. Impreza odbywa si w cyklu dwuletnim i przyci ga ponad 3 000 wystawców oraz ok. 400 000 zwiedzaj cych z całego wiata.

Na stoisku FAKRO zaprezentowane zostały mi dzy innymi energooszcz dne okno dachowe oraz markizy do okien zasilanych energi słoneczn . Zainteresowanie wzbudziły tak e okna dachowe oraz rolety przeciwsłoneczne, które mog by obsługiwane poprzez internet z dowolnego miejsca na wiecie, z wykorzystaniem urz dze mobilnych. Do promocji produktów firmy zatrudniono akrobat , który wykonywał na powierzchni okien ewolucje i skoki.

ródło: www.fakro.pl

Udział w targach Batimat 2015 wzi ła tak e inna s decka firma z bran y budowlanej - WI NIOWSKI. Na tegorocznej wystawie oprócz sprawdzonych i cenionych produktów marki WI NIOWSKI, zaprezentowane zostały najnowsze propozycje do nowoczesnego domu.

ródło: www.wisniowski.pl

FAKRO po raz kolejny zostało laureatem konkursu Dobry Wzór 2015. Uznanie jury zdobyło okno do dachów płaskich DXW. Konkurs zorganizował Instytut Wzornictwa Przemysłowego. Firma uzyskała tak e tytuł ambasadora polskiej gospodarki na konferencji podsumowuj cej realizacj działań promuj cych polsk gospodark na rynkach mi dzynarodowych.

W finale wspomnianego konkursu znalazły si tak e trzy produkty firmy WI NIOWSKI: dwie bramy oraz identyfikacja wizualna marki. W tym roku do konkursu zgłoszono 166 produktów i usług, które podzielone zostały na siedem kategorii: Dom, Praca, Sfera Publiczna, Usługi, Nowe technologie, Grafika u tkowa i opakowania i Nowe materiały produkcyjne. Eksperci bior pod uwag cechy wizualne, u tkowe, ekonomiczne, warto ci dodatkowe, a tak e innowacyjno , oryginalno i komfort u tkowania.

ródło: www.fakro.pl, www.wisniowski.pl

Miesi cznik Forum Bran owe po raz czwarty uznał firm WI NIOWSKI Liderem Rynku Stolarki w segmencie „Bramy Gara owe”. Ranking liderów bran y, oparty na wynikach sprzeda owych, przygotowuje Centrum Analiz Bran owych. Firmy ciesz ce si najwi kszym uznaniem klientów w poszczególnych kategoriach otrzymuj specjalne wyróżnienia, przyznawane przez wspomniany miesi cznik.

ródło: www.wisniowski.pl

Nowe poci gi z NEWAG-u trafi do woj. opolskiego. Firma dostarczy na zamówienie samorz du województwa pi elektrycznych zespołów trakcyjnych, które kursowa b d pomi dzy K dzierzynem Ko lem i Wrocławiem. Pierwszy „Impuls”, bo taka jest nazwa pojazdów, pojawi si na torach na pocz tku lipca 2016 roku.

Dodajmy, e do Kolei Dolno I skich trafiły pierwsze dwa z zamówionych przez t sie “Impulsów”. B d one kursowa na trasie Wrocław - Rawicz.

ródło: www.newag.pl

Spółka NEWAG S.A. została wyró niona Małopolsk Nagrod Gospodarcz w kategorii “najlepszy du y przedsi biorca”. Laureatów wskazała Małopolska Rada Gospodarcza - grono ekspertów i praktyków biznesu oraz profesorów najwi kszych małopolskich uczelni.

ródło: www.newag.pl

Roman Kluska, zało yciel firmy Optimus, został powołany do Narodowej Rady Rozwoju (NRR) i b dzie doradzał prezydentowi Andrzejowi Dudzie w sprawach gospodarczych. S decki przedsi biorca znalazł si w sekcji “Gospodarka, praca, przedsi biorczo ”.

- *Chciałbym, eby my przygotowali dalekosi ny plan naprawy i rozwoju Rzeczypospolitej. Mnie si marzy pa stwo polskie silne. Wierz w to, e dzi ki Pa stwa eksperckiemu wsparciu, dzi ki współpracy z rz dem i parlamentem, b dzie to mo liwe – o wiadczył prezydent podczas uroczysto ci inauguracyjnej działalności NRR.*

Na pierwszym spotkaniu sekcji uznano, e najbli sze spotkania po wi cone zostaną polityce klimatycznej, polityce fiskalnej pa stwa oraz barierom rozwoju przedsi biorczo ci.

ródło: www.prezydent.pl ■

SZUKASZ PRACOWNIKA?

wejd na stron
www.sup.nowysacz.pl

i kliknij baner
“elektroniczne zgłoszenie
oferty pracy”

lub zadzwo
18 442 91 10 w. 264



S DECKI URZ D PRACY
CENTRUM AKTYWIZACJI ZAWODOWEJ
w Nowym S ączy
zaprasza do korzystania ze swoich usług

- *pośrednictwo pracy*
- *poradnictwo zawodowe*
- *szkolenia - staże - dotacje - bony*
- *refundacja kosztów wyposażenia stanowiska pracy
i wiele innych form wsparcia*

